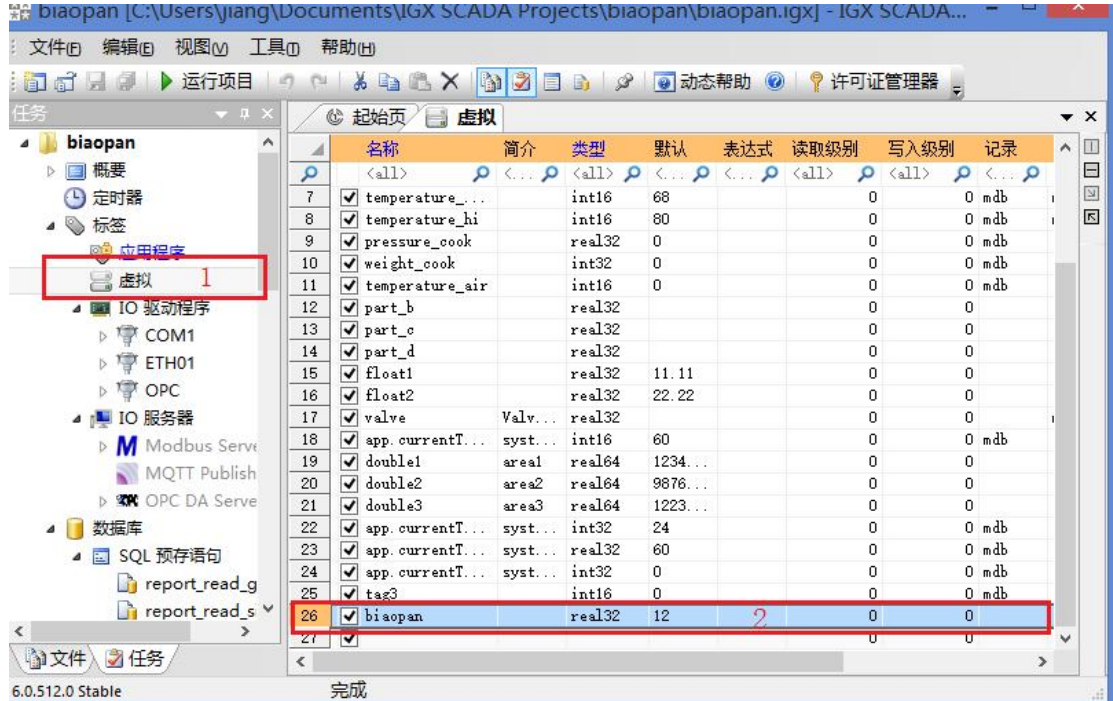


四、动画篇之表盘制作

本例以制作表盘为例来说明旋转、颜色变化、滑动动作的使用。

1、新建一项目，建立一虚拟标签 biaopan，32 位实数，用于链接动画。

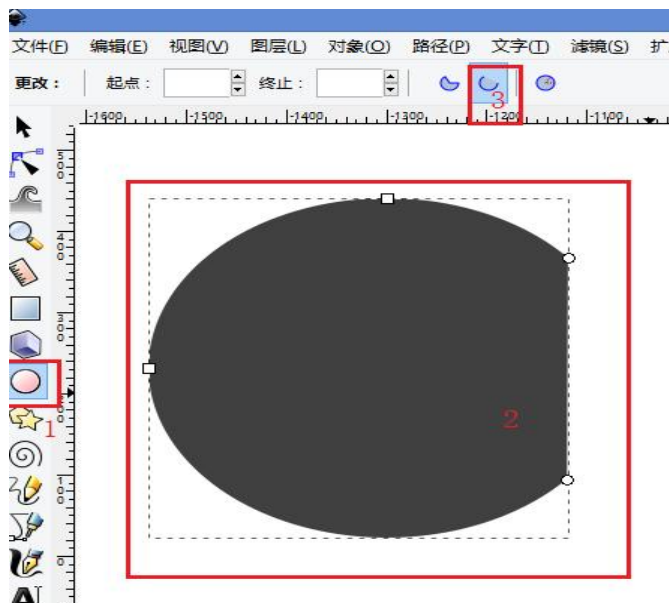


2、双击“屏幕”下的主页面 overview，就会在 Inksape 画图软件中打开。

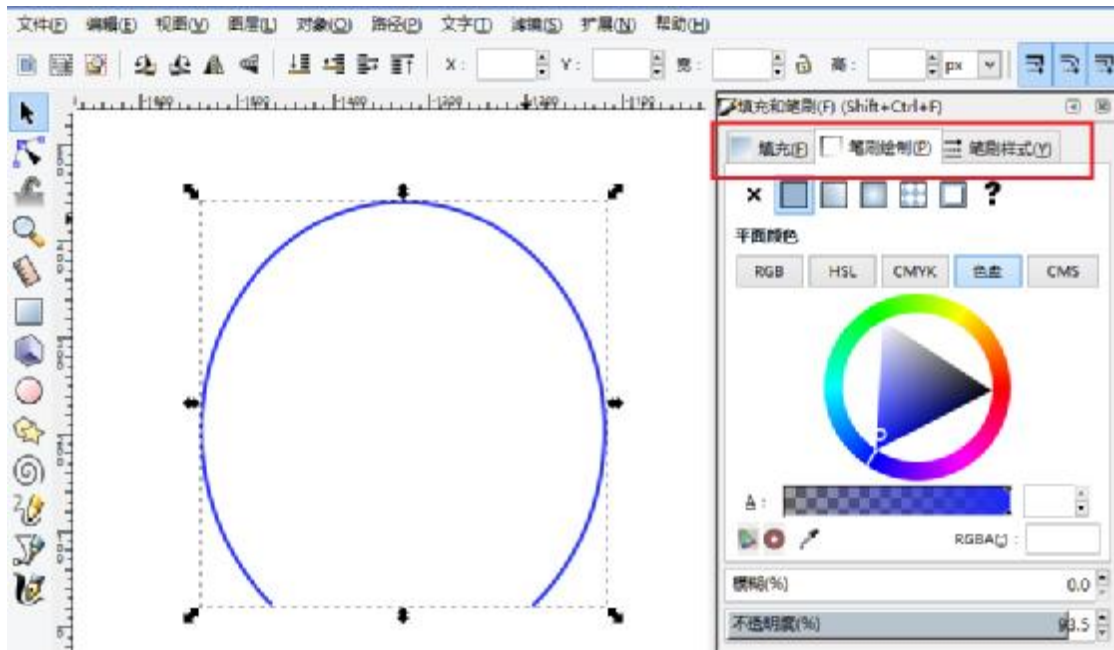
删除多作余的图形，点击左侧“椭圆”工具，画出一个圆，填充为无，笔刷为蓝色的半圆形。

2、表盘制作

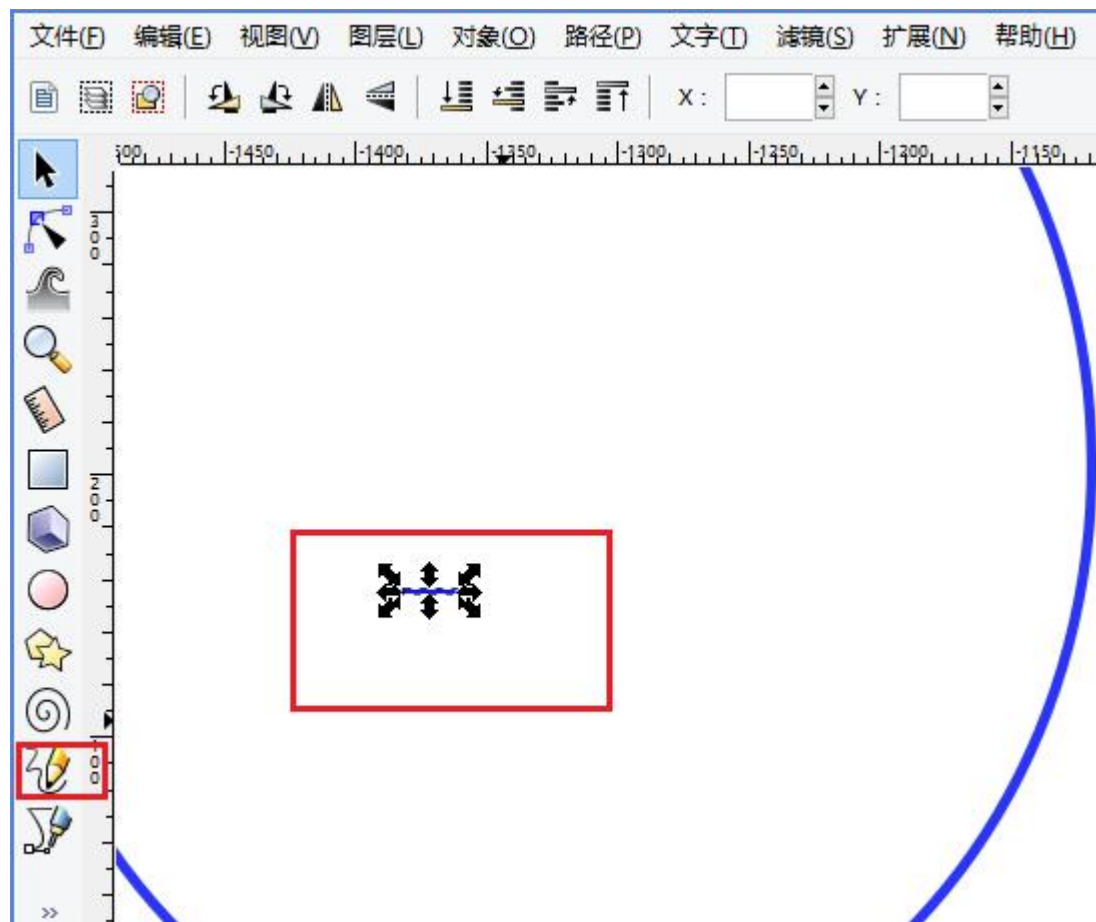
1) 画圆，双击调整：



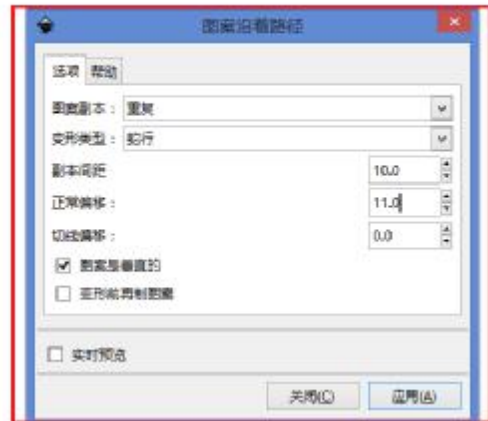
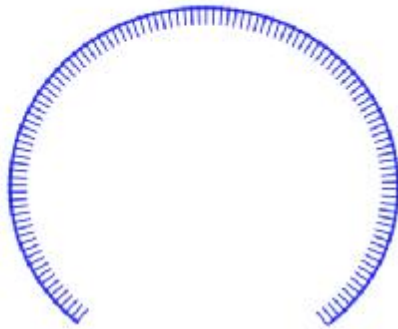
- 2) 旋转：选择图形----对象-----顺时针旋转 90 度
- 3) 右键图形----填充和笔刷----填充为“无”，笔色为“蓝”，笔刷宽度为“4”：



- 4) 点击左侧“绘制手绘线”工具，按住 CTRL 键画出一条刻度线，并且设置线宽及颜色：

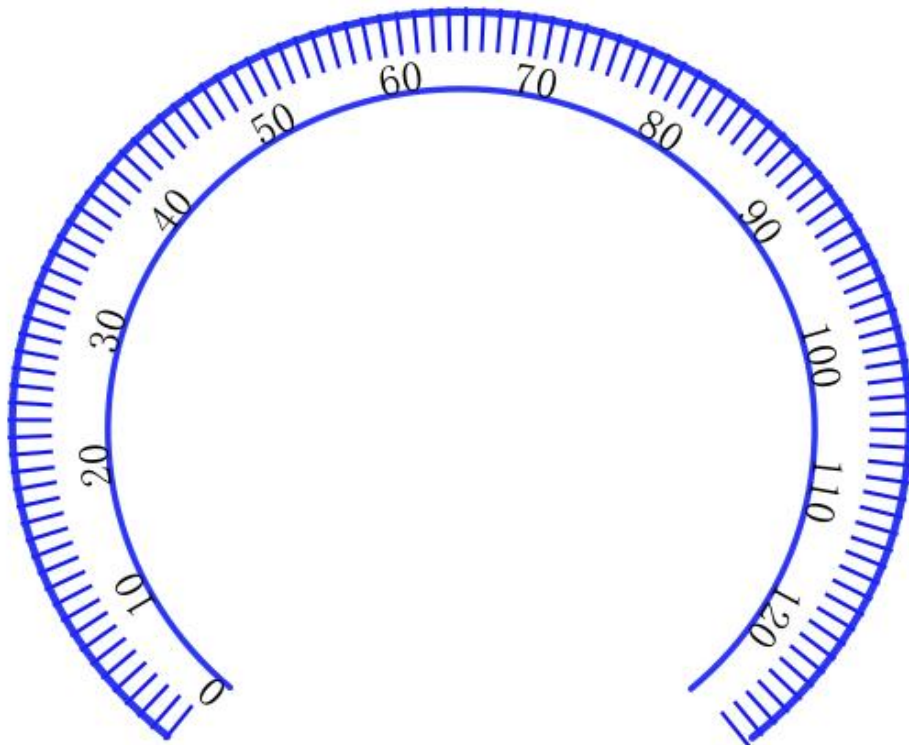


- 5) 按住 **SHIFT** 键，选择刻度线和半圆后，点击菜单“扩展”----从路径生成----图案沿着路径：打开对话框：图案副本：重复、变形类型：蛇行、副本间距：10、对图案是垂直的打勾。

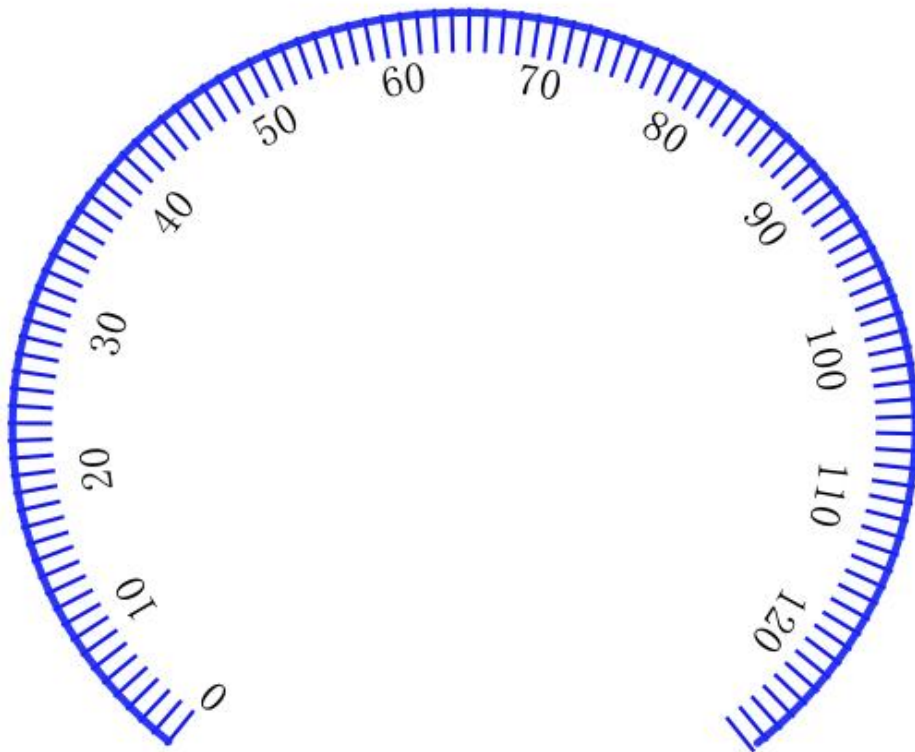


注意：通过修改“正常偏移”来确认短线与圆的位置。

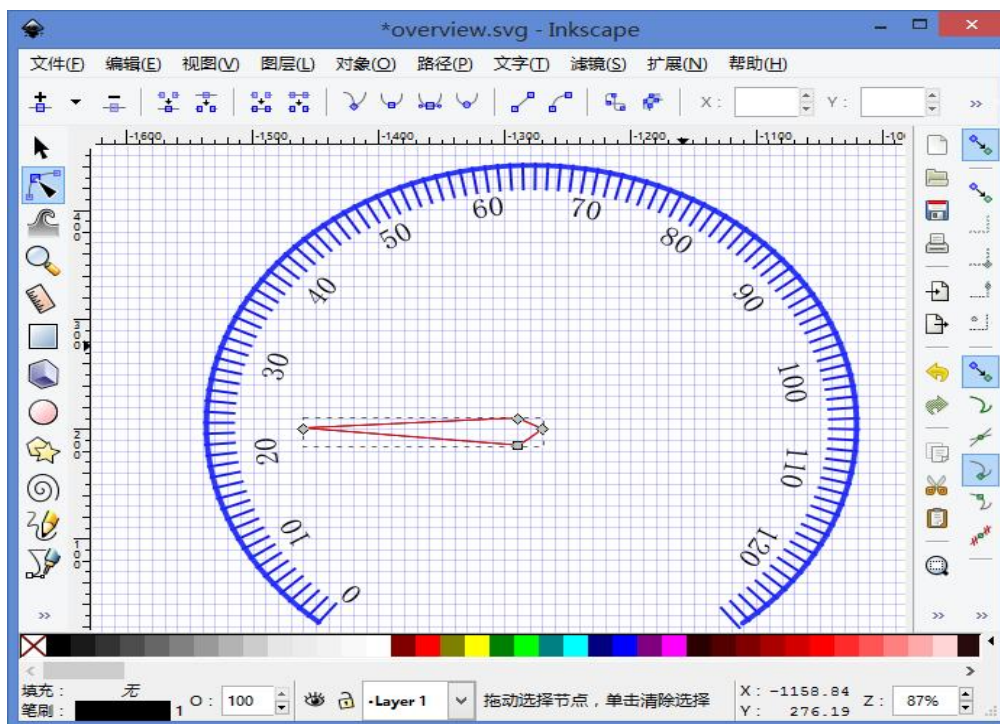
- 6) 制作刻度数：通过 **CTRL+D** 或选择后复制一个圆，用于给刻度值路径（这时会发现选择时会选择刚生成的刻度，当选择上刻度时，点击菜单“对象”----置于底层，下次就不会选择上了。点左侧“A”字体工具，写入0，通过 **SHIFT** 键选取字体“0”和刚复制的圆，点击菜单“文字”----在路径上放置，并调整大小，点击字体“0”，连续输入刻度值；点击刻度值，点击菜单：路径----对象转换成路径，否则刻度在运行时定位不准。



7) 选择刚生成的刻度后，修改圆的笔刷填充为“无”，或删除即可，如图：



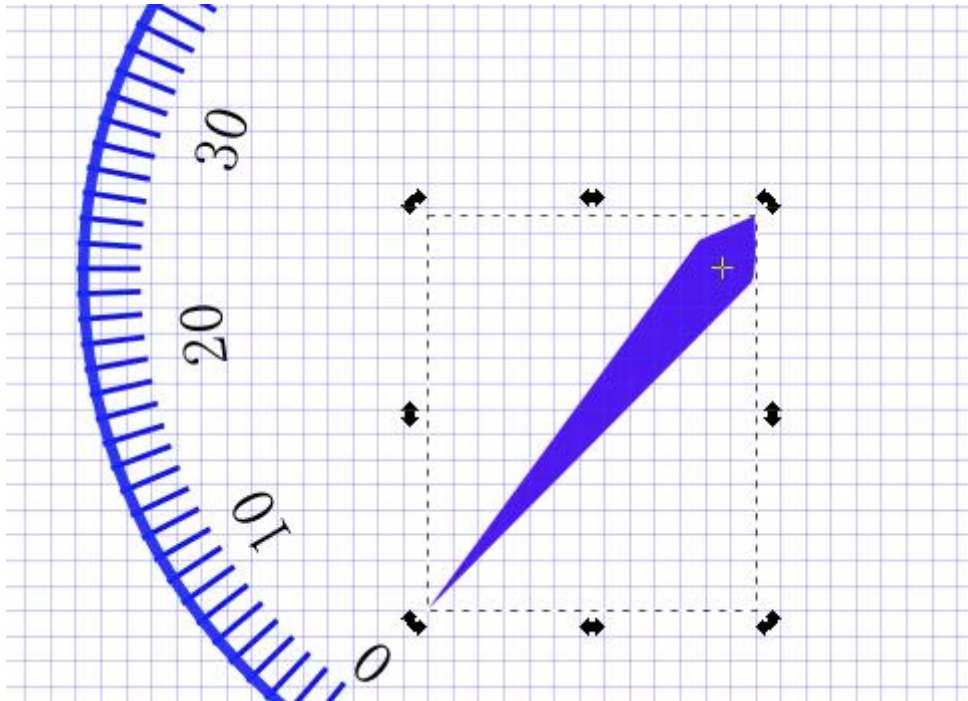
8), 点击左侧“贝塞尔曲线”工具，画出指针，可通过左侧“通过节点编辑路径”工具进行调整：



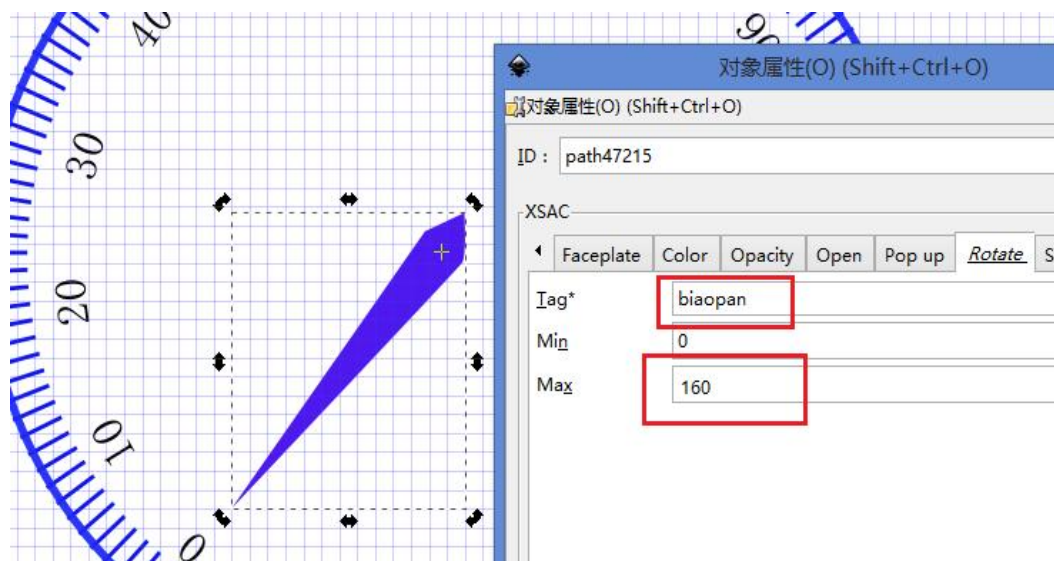
注意：在调整指针形状时，可通过“视图”---“页面网格”，打开网格后准确调整。

9) 填充颜色：蓝色，取掉笔刷。

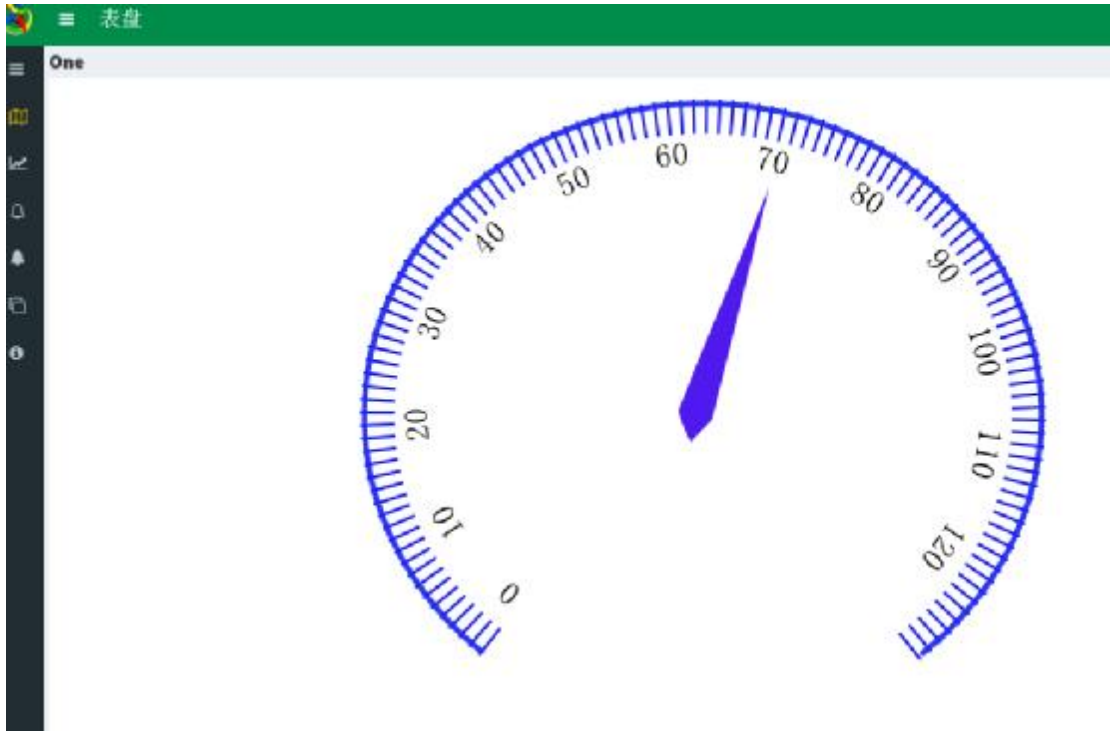
10) 按 F1 在选择工具状态下，慢慢点击指针两次后，仔细观察会有一个白色小十字，拖动白色小十字到中心位置，该白色小十字为指针旋转的中心，再通过调整，旋转指针使在“0”位置上。如图：



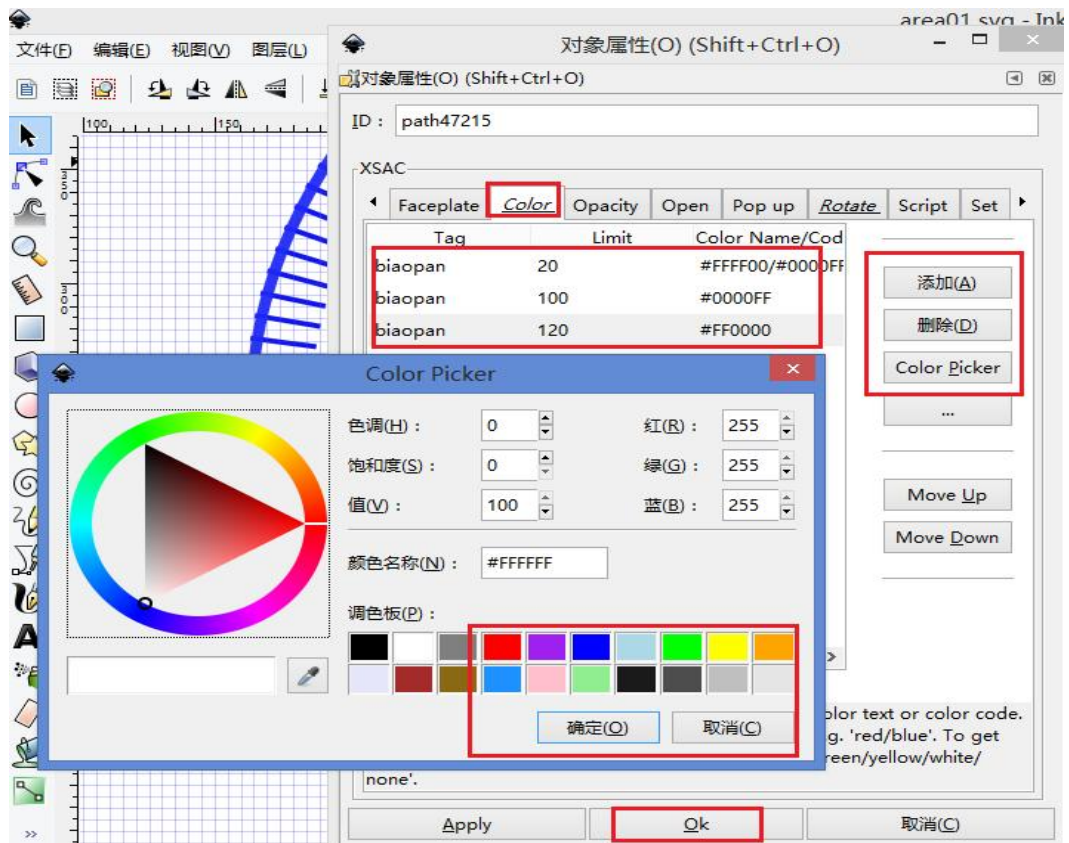
11)、右键指针---对象属性---Rotate，输入标签“biaopan”和最大值后点“OK”，最大值为指针旋转一圈的最大值，是个相对值，可多次确认。



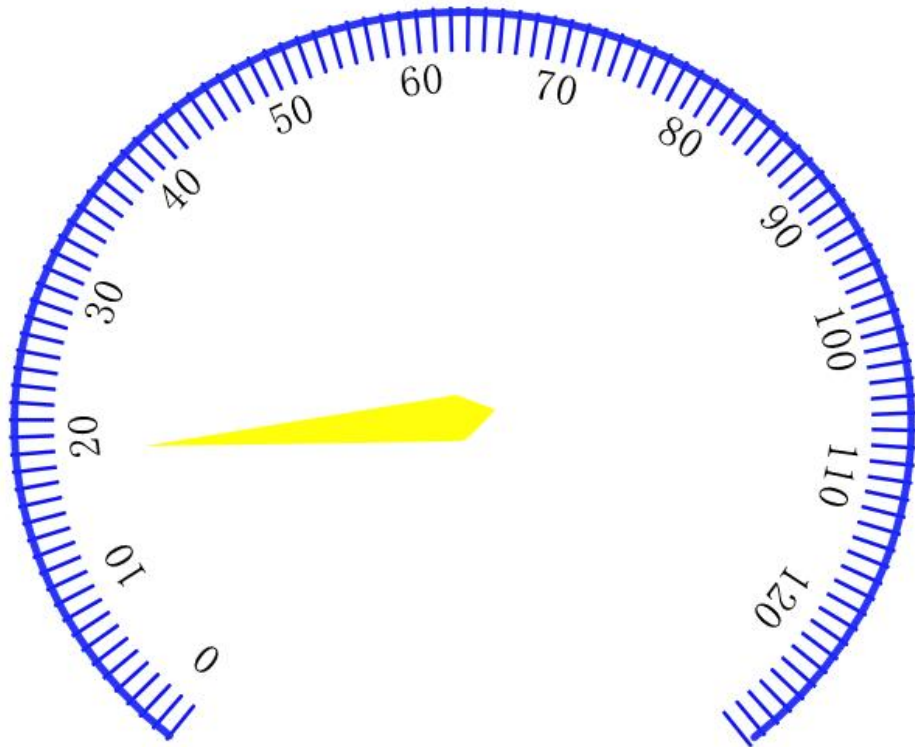
12) 运行观看效果：



13)、制作指针颜色：右键点击指针----对象属性---Color，在 Color 属性里，通过添加按钮，添加三条颜色属性，通过“Color Prcker”修改颜色，0-20 为黄色、20-100 为蓝色、100-120 为红色，点击“OK”保存。如果应用到实际项目，可代表低报警和高报警。



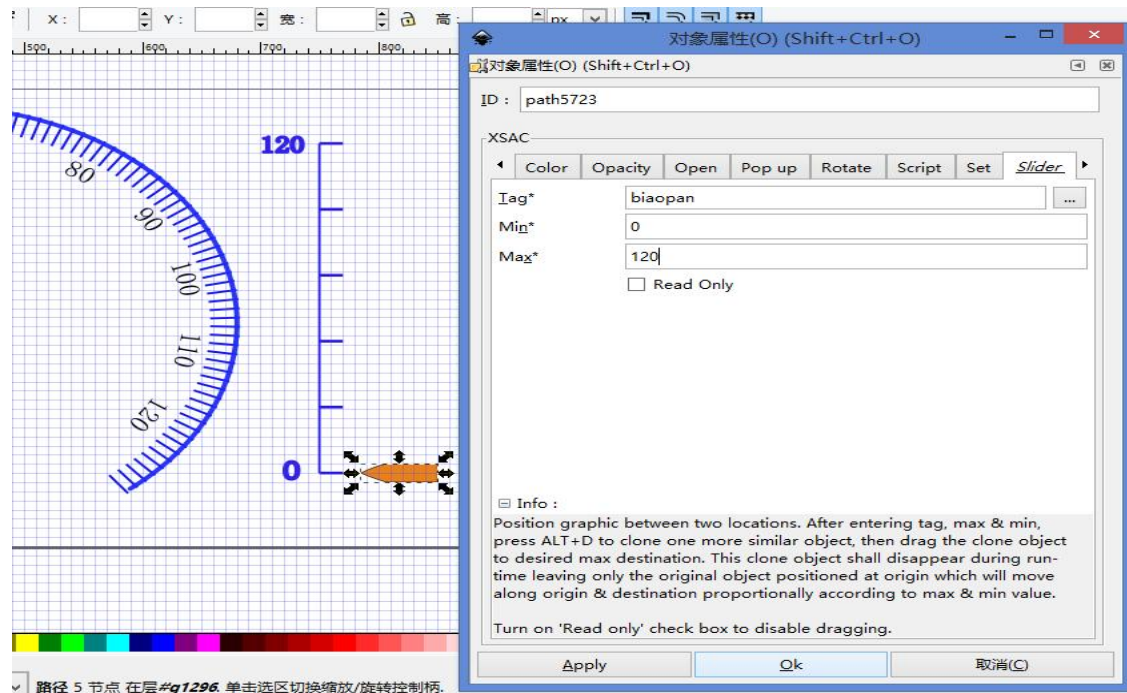
运行如图：



3、制作滑块：

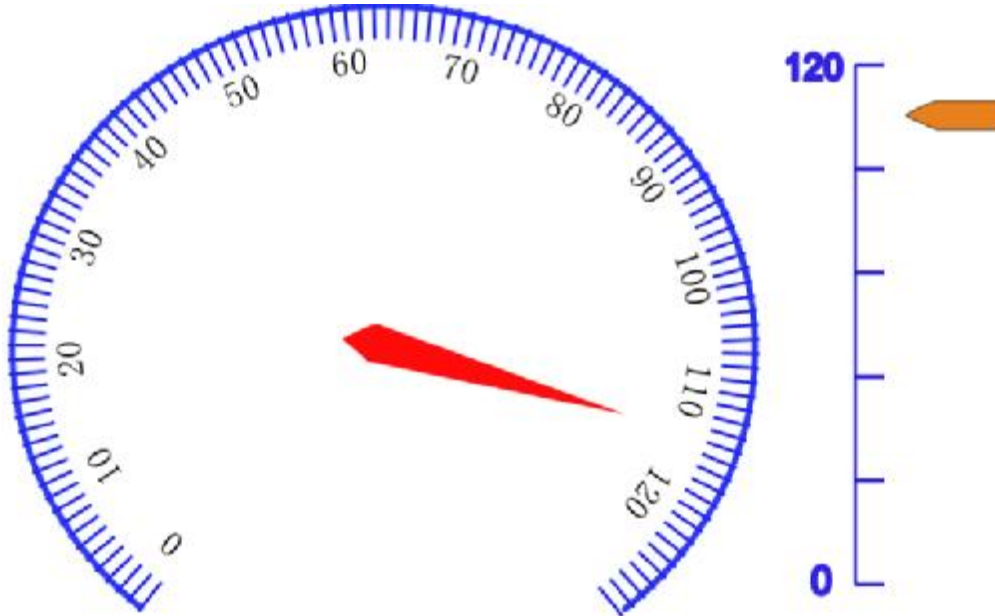
为了方便表盘演示，制作滑块控制数值变化。

1)、绘制一滑块和刻度值，并且将滑块的对象属性“Clider”设置标签为“biaopan”，最小值为0，最大值为120，并且将滑块放置在0位置。如图：



2)、先择 0 位置的滑块，通过键盘 ALT+D 复制一个结束位滑块，将复制的滑块放置在 120 位置（注意：复制后通过键盘向上键进行移动，否则手动存在误差，影响运行效果）

运行效果：通过滑块改变标签“piaopan”的数值。



扩展：这是最基本表盘的制作，用户可通过自己的喜好，进行更多的美化和修改，制作出满意的表盘图。

如图在电脑上效果：



如下图在手机上的效果

适屏：



放大效果:

