

第 6 章：监控画面制作

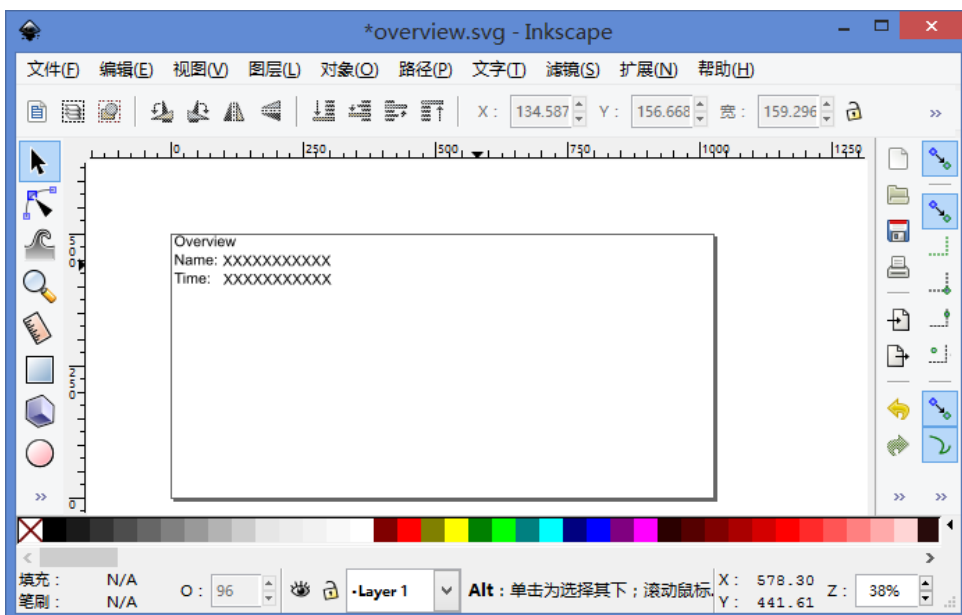
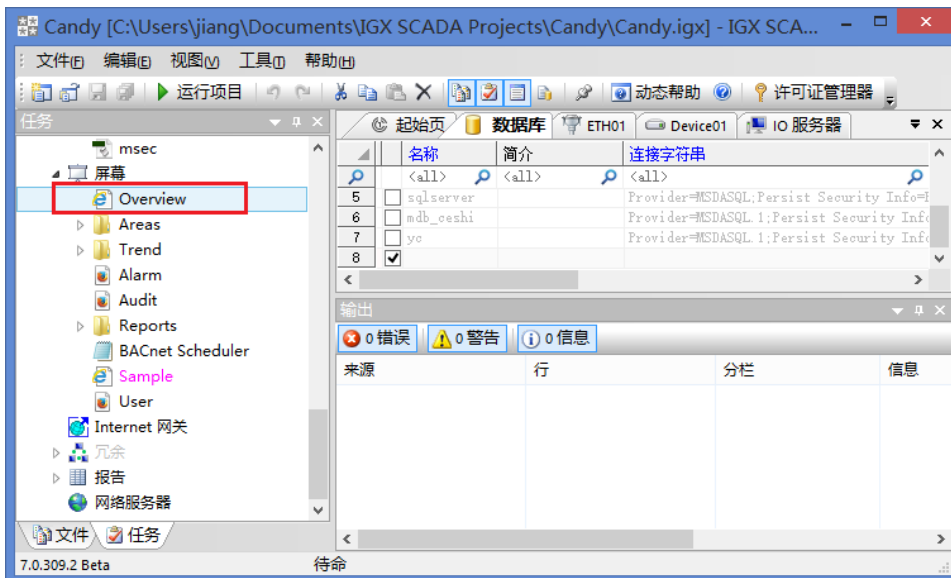
二个步骤

Ecava IGX 监控画面制作分为二个简单步骤。首先，制作的假设的糖果厂部分工艺画面；再者将动画属性与工艺数据标签链接。

步骤 1：监控画面制作

当用户购买注册 Ecava IGX 后，Ecava 会提供大量的已制作好的图库，方便用户使用。也可以自己制作符合实际工艺的逼真画面，下面就以制作罐体为例。Inkscape SAGE 软件同 CorelDRAW 和 Potoshope 等大多数绘图软件有相同之处，有此基础的用户可在几分钟之内熟悉该软件。

双击 PE 屏幕主页面“Overview”，打开功能强大的图形编辑软件“Inkscape SAGE”进行画面制作。

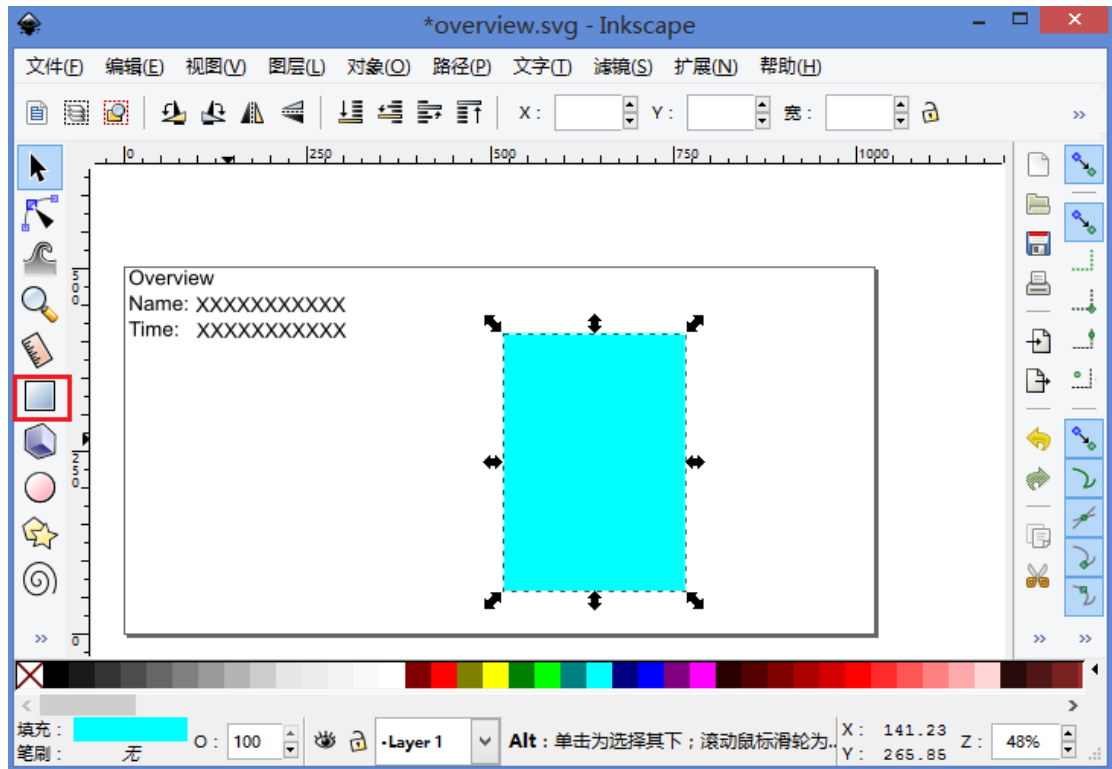


在 Inkscape SAGE 软件里，可使用快捷键随时调整画面大小及位置：

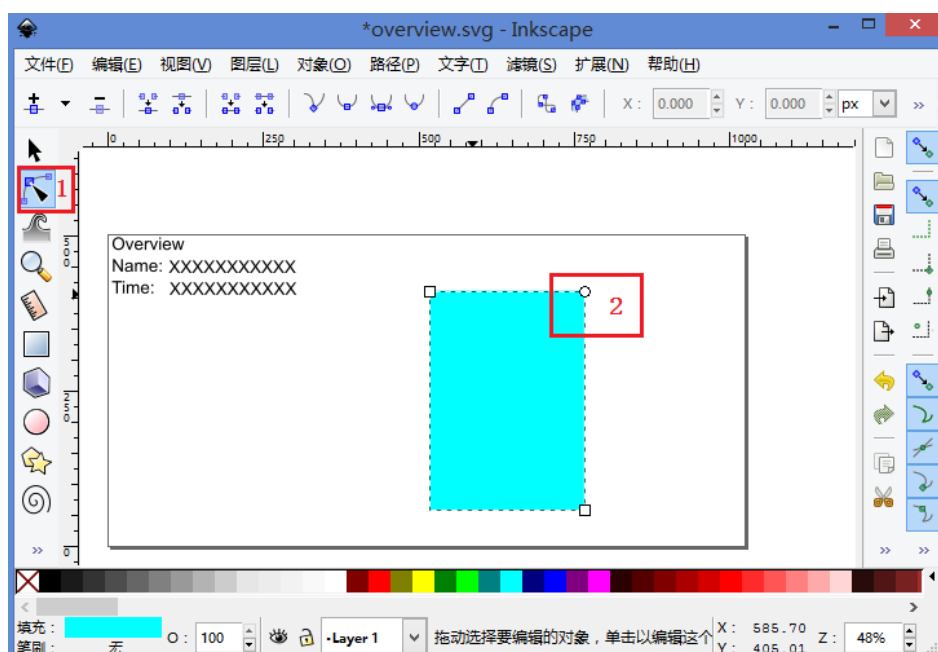
页面上下移动：鼠标滚轮；页面左右移动：Shift+鼠标滚轮；画面缩放：Ctrl+鼠标滚轮。可以多尝试几下，在帮助菜单里有更多的介绍。

1、制作罐体

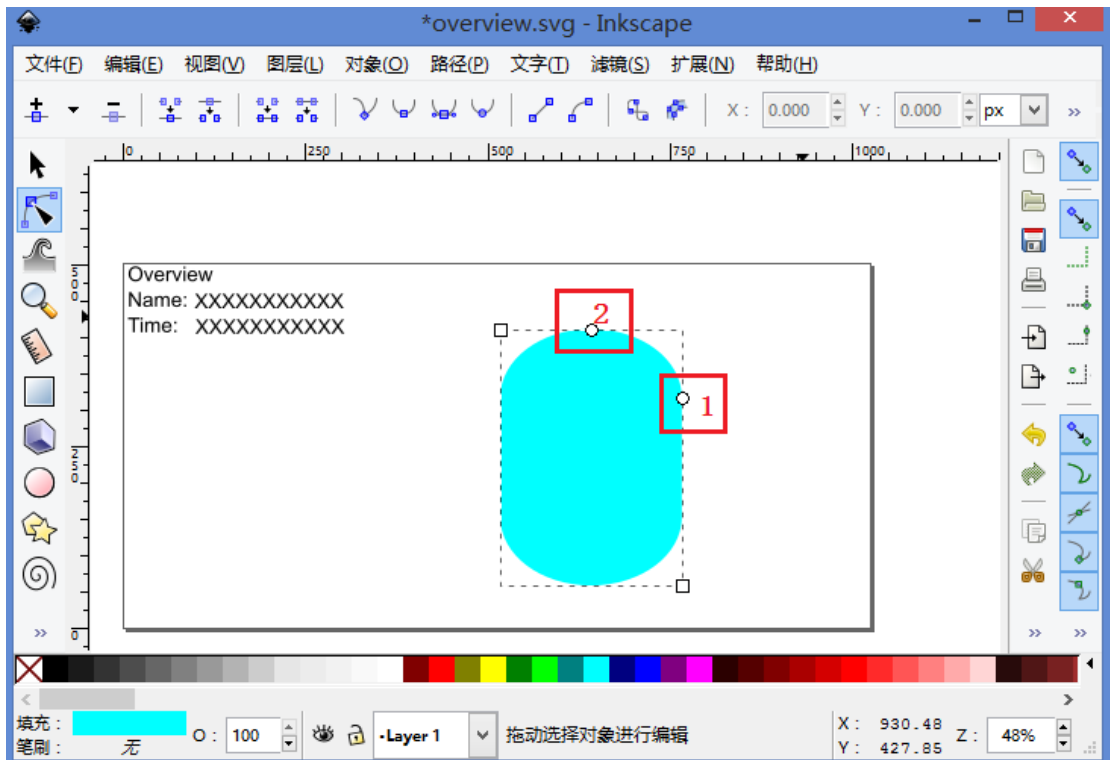
按 F4 或左侧“矩形”按钮，按住左键拖出一个矩形。



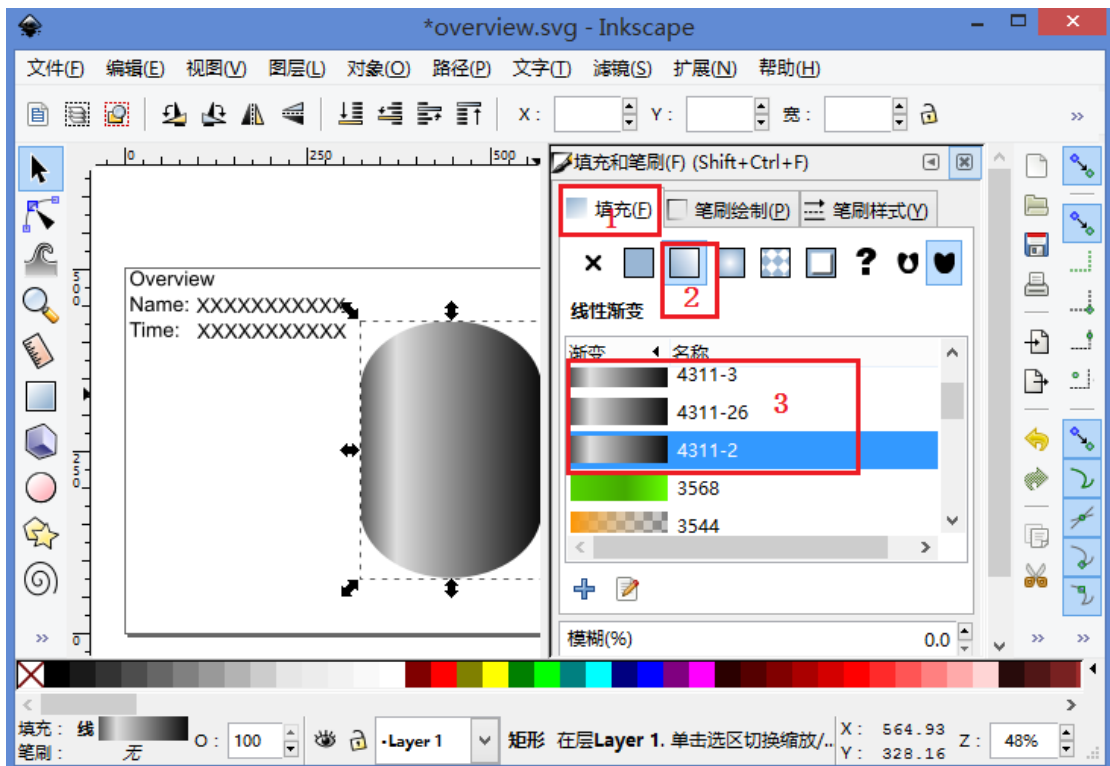
按 F2 或点击左侧“路径”工具，修改矩形。



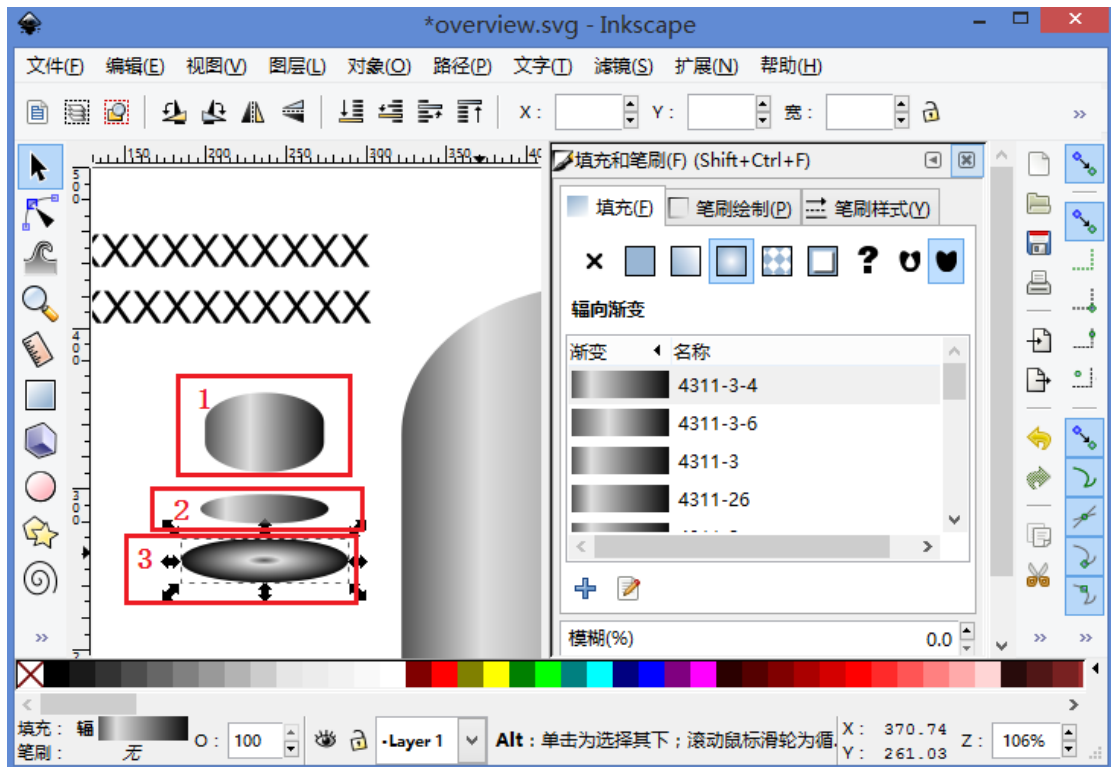
将矩形右上角的圆形控制点向下拉, 再接着将右上角另一个圆形控制点向左拉。



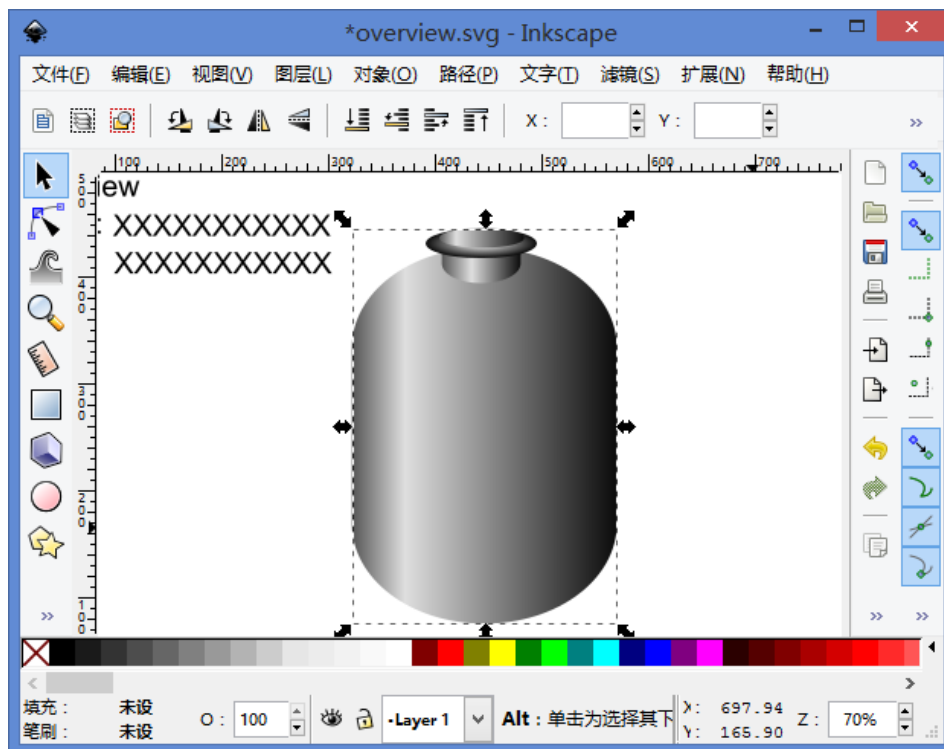
按 F1 或左侧选择按钮 退出路径。



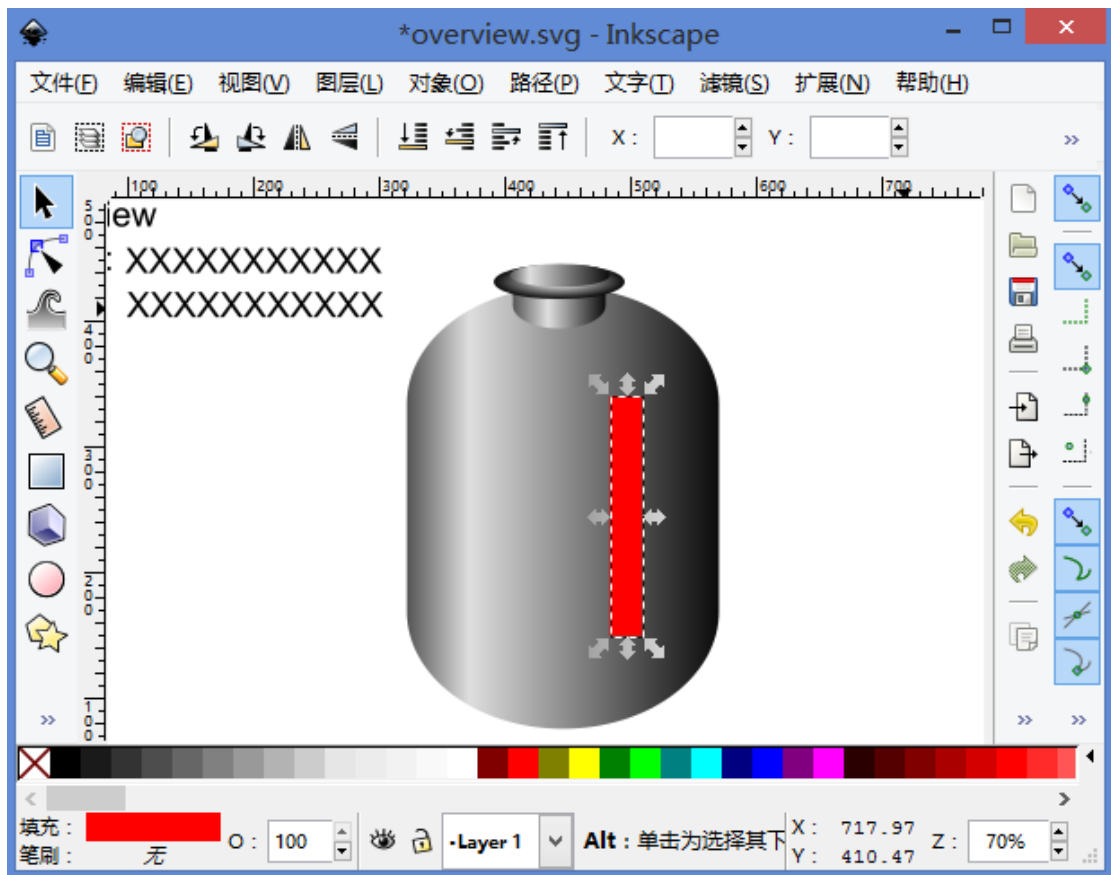
主罐体已制作完毕，为了逼真，再用矩形工具制作罐的上部分检修口，多尝试下其它渐变工具。



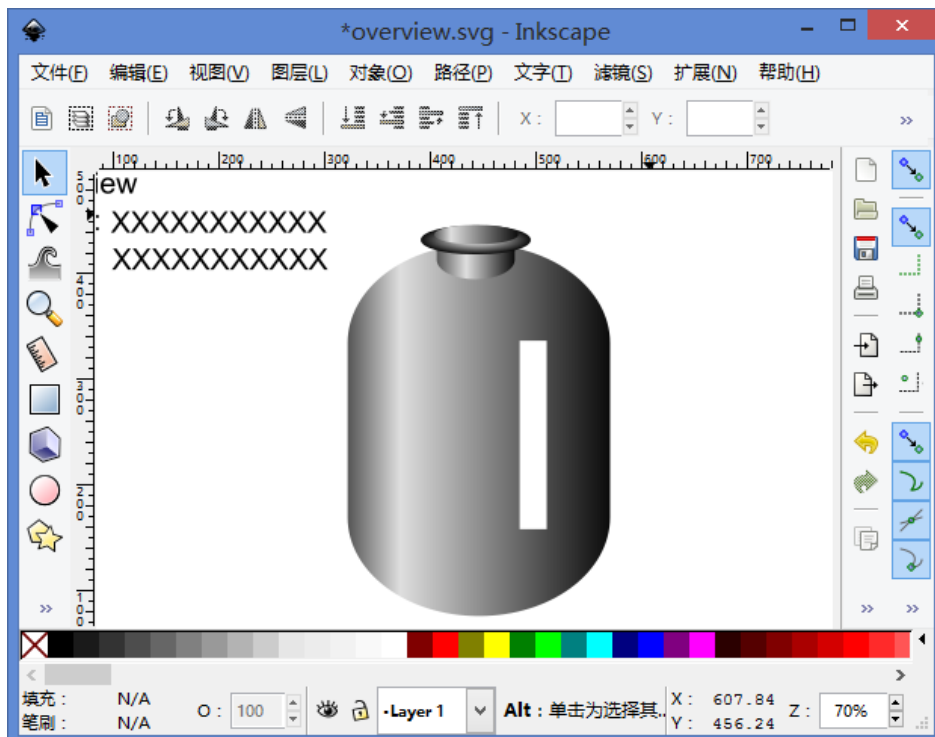
将制作的图形摆放，调整到最佳效果，然后群组为一个图。将所有图形全选中点“对象”菜单里的“群组”或快捷键“Ctrl+G”，也可使用右键菜单里的“群组”。



制作液位标尺：画出一液位标尺的矩形于适当位置。

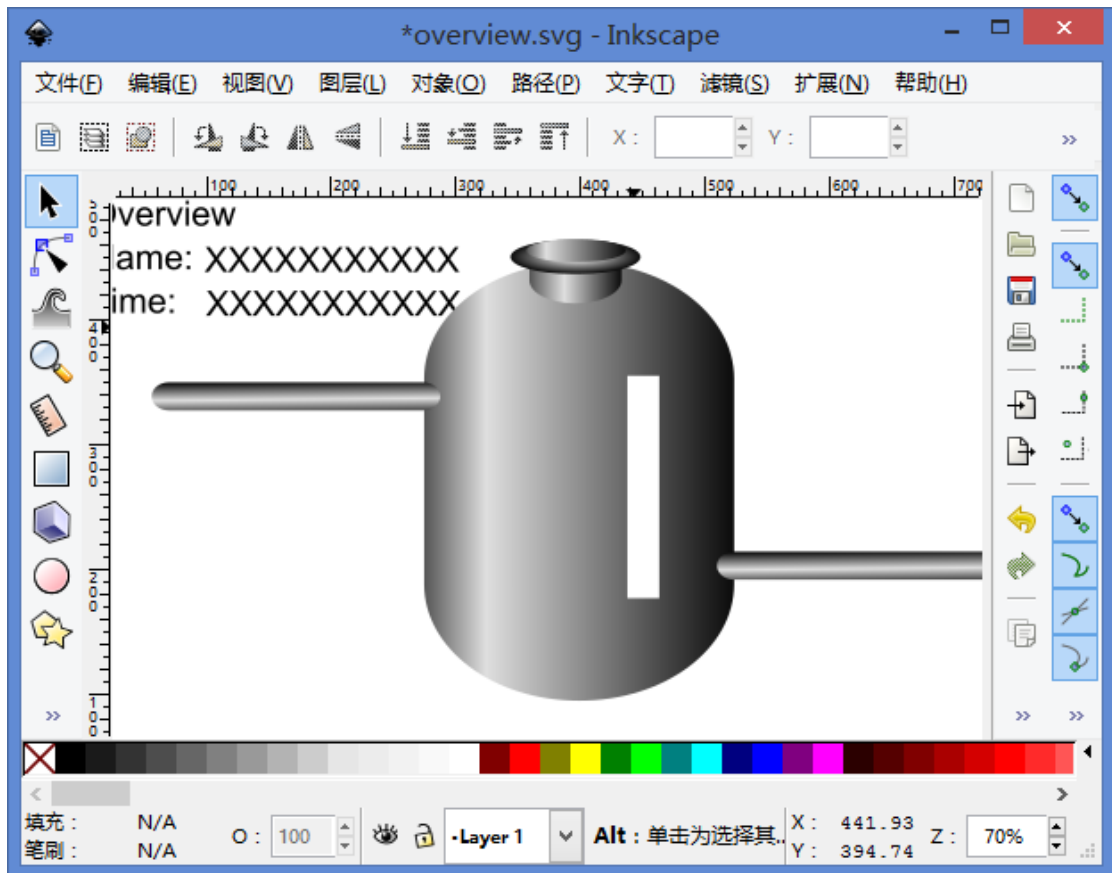


按住 **Ctrl** 和 **Shift** 键用鼠标将矩形和罐体两者都选选择后，点击“路径”菜单里的“差集”。

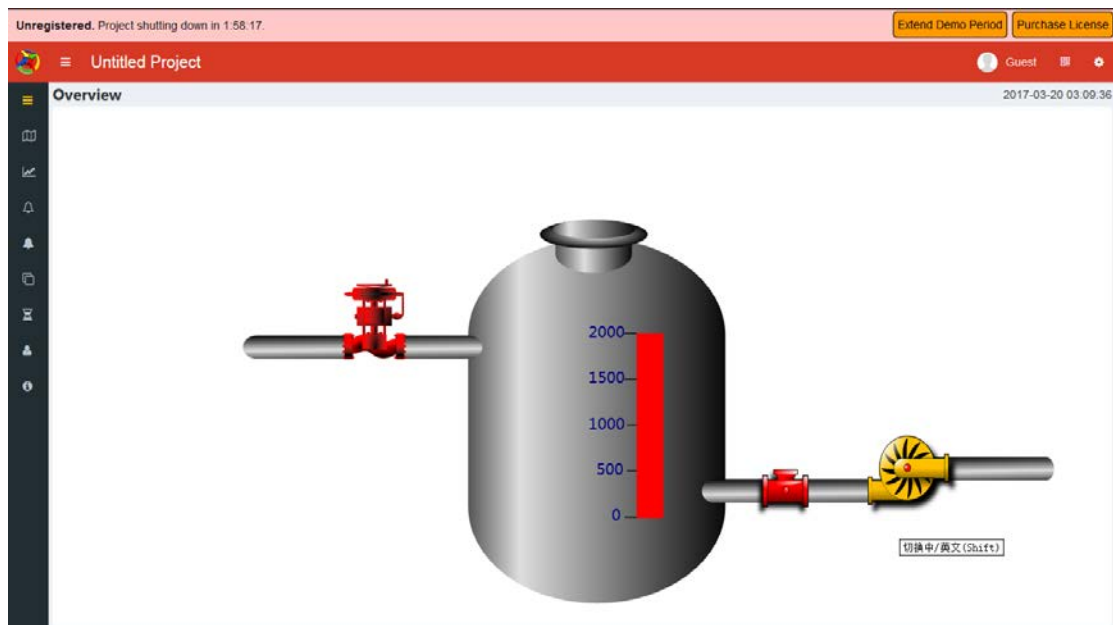


2、制作管线

管线的制作同罐体一样。



3、在 DOME 中复制出阀门、泵及流量的图形，画出矩形液位计放置于罐的下面，制作液位参考值。保存后运行。



注：下一步聚为图形与标签链接形成动画。