

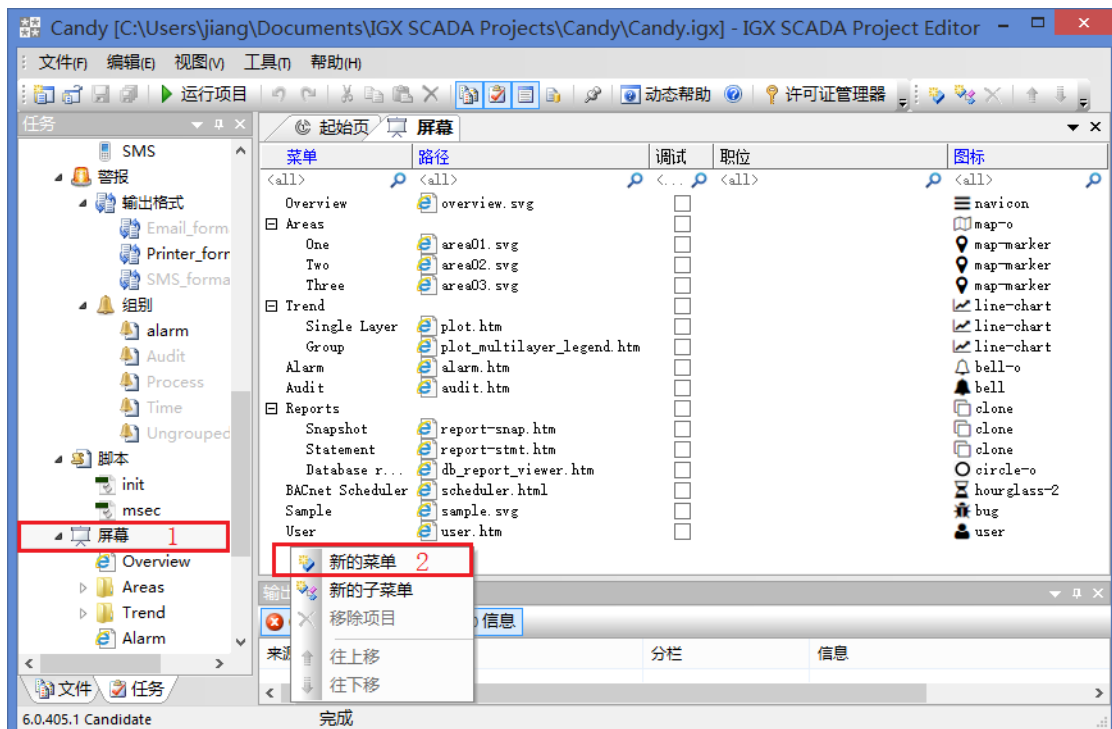
第 11 章：页面管理

页面管理：Ecava IGX Web SCADA 系统页面管理是非常简单的。

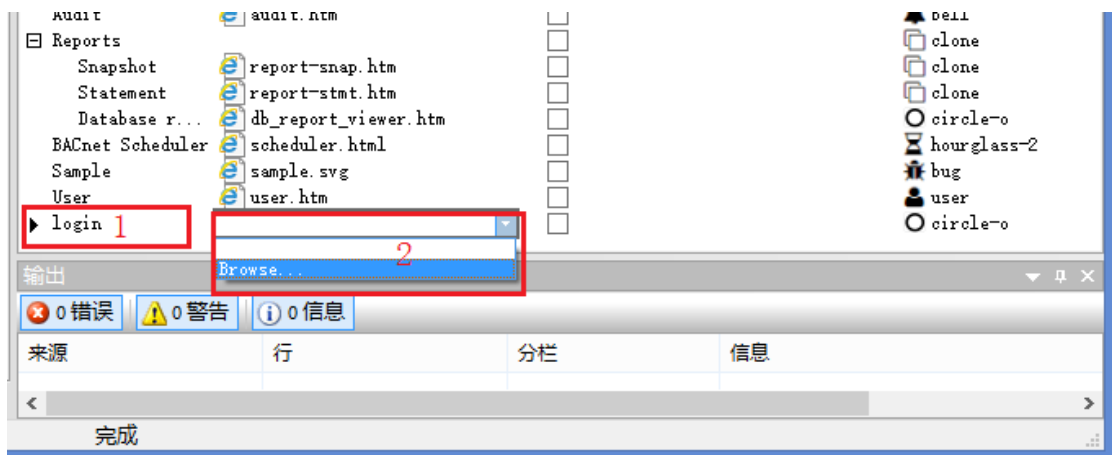
本例以增加一个登录页面、移除和隐藏暂时不用的页面为例。

一、增加登录页面。

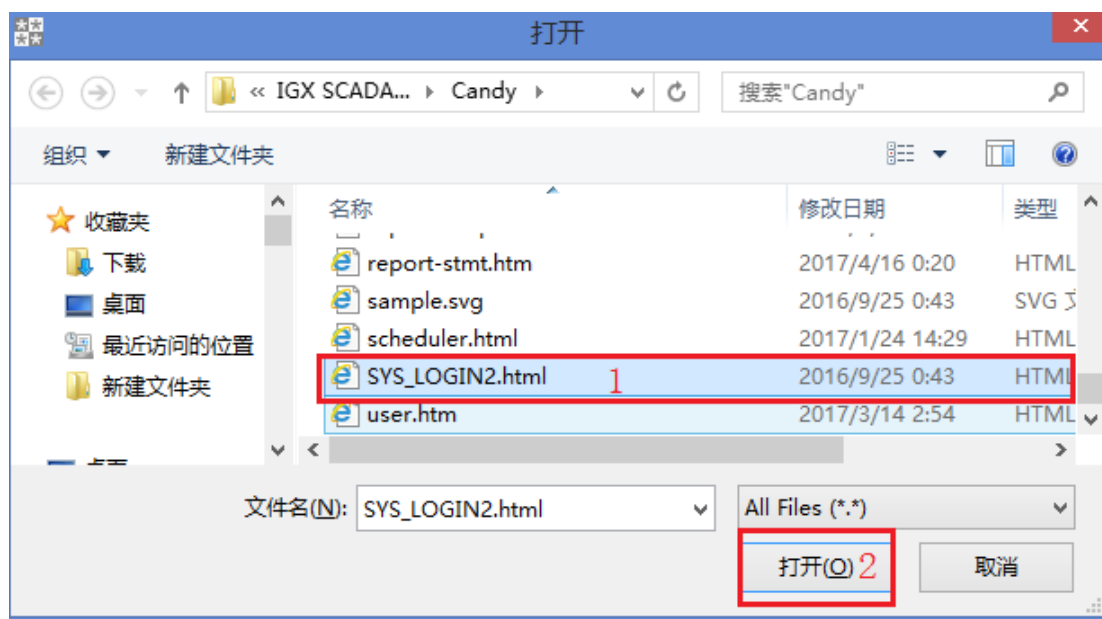
如下图单击左侧任务栏“屏幕”后在右侧窗口菜单处，右键点击“新的菜单”。



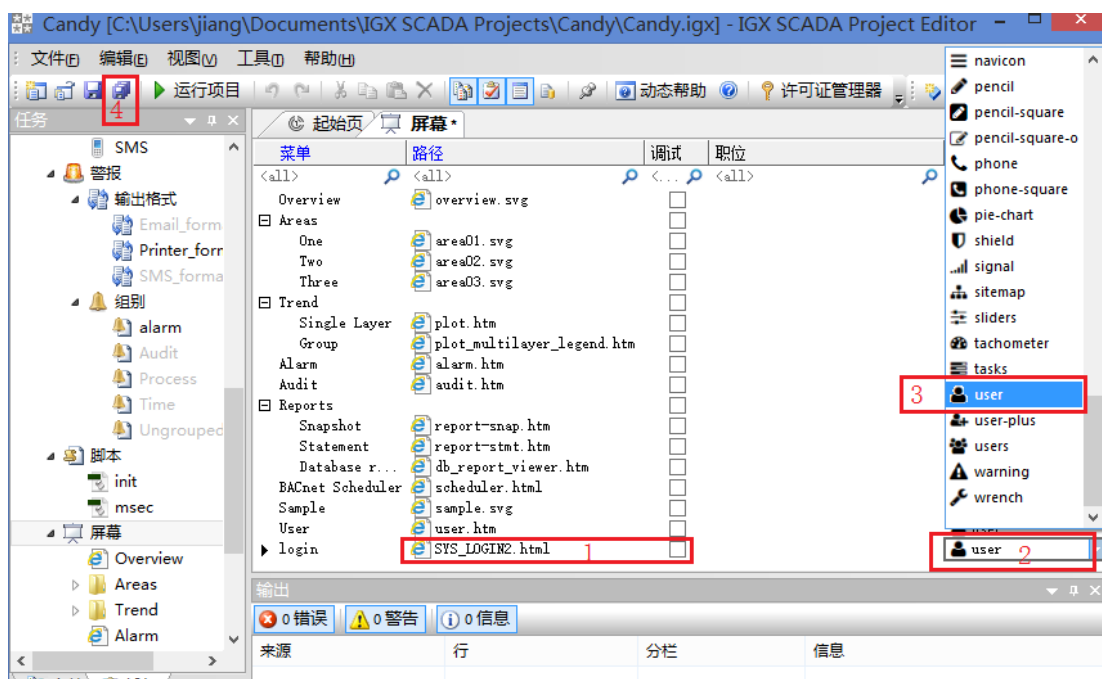
在新建的条目中，修改菜单名为“login”，路径选择“Browse..”，如图：



在打开的文件夹中选择“SYS_LOGIN2.html”,点击“打开”。如图:



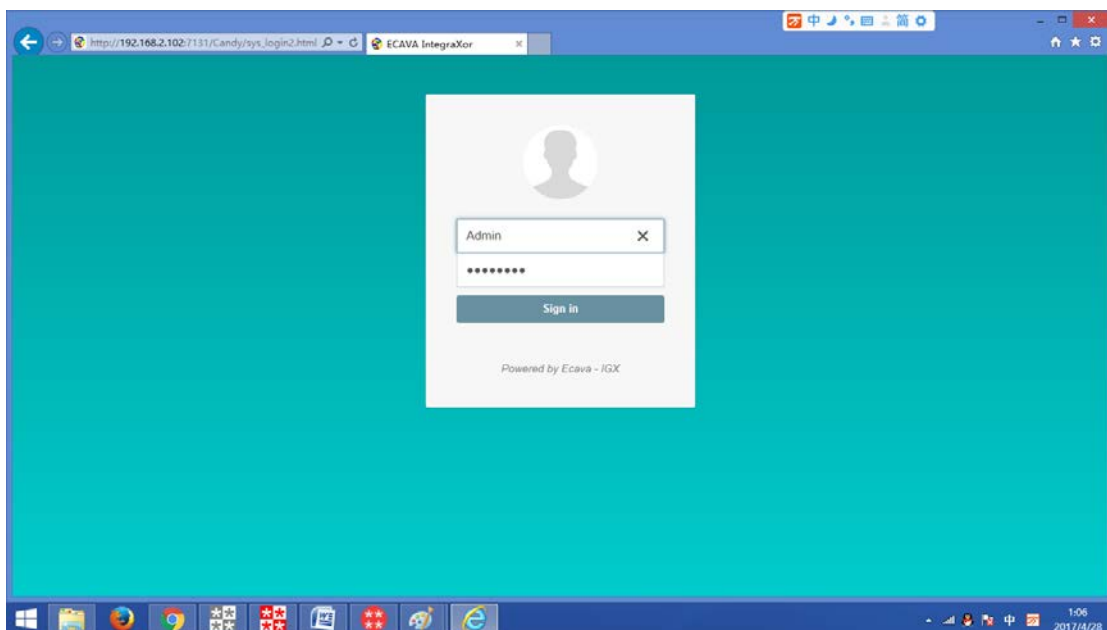
选择一款中意的图标后保存, 如图:



运行查看效果如图:

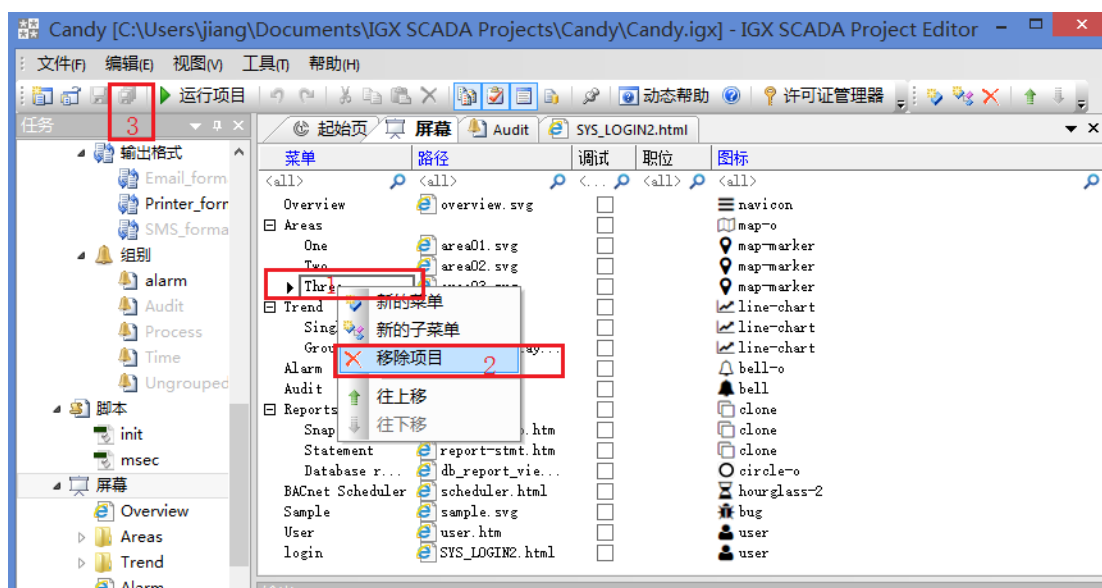
显示登录画面, 当输入默认用户名“Admin”和密码“password”后完成登录。

在下一章详细讲解安全功能, 配置角色以及用户等。



二、移除页面

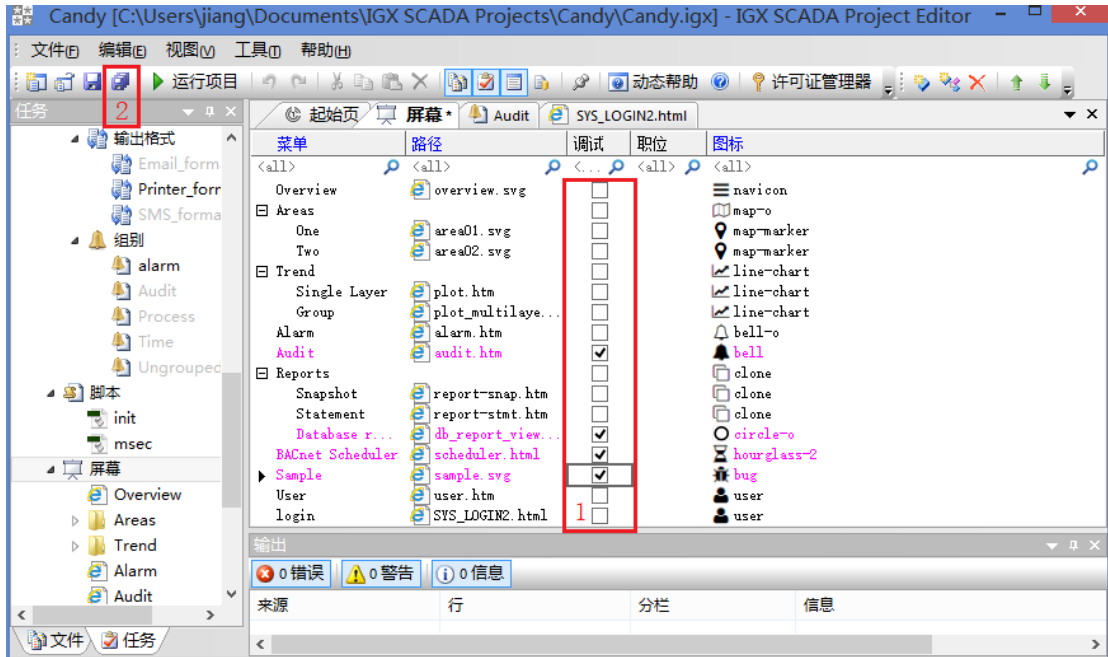
如下图对 Areas 下的 Three 页面右键“移除项目”，则从项目编辑软件移除，但不是删除，如用到时还可添加。



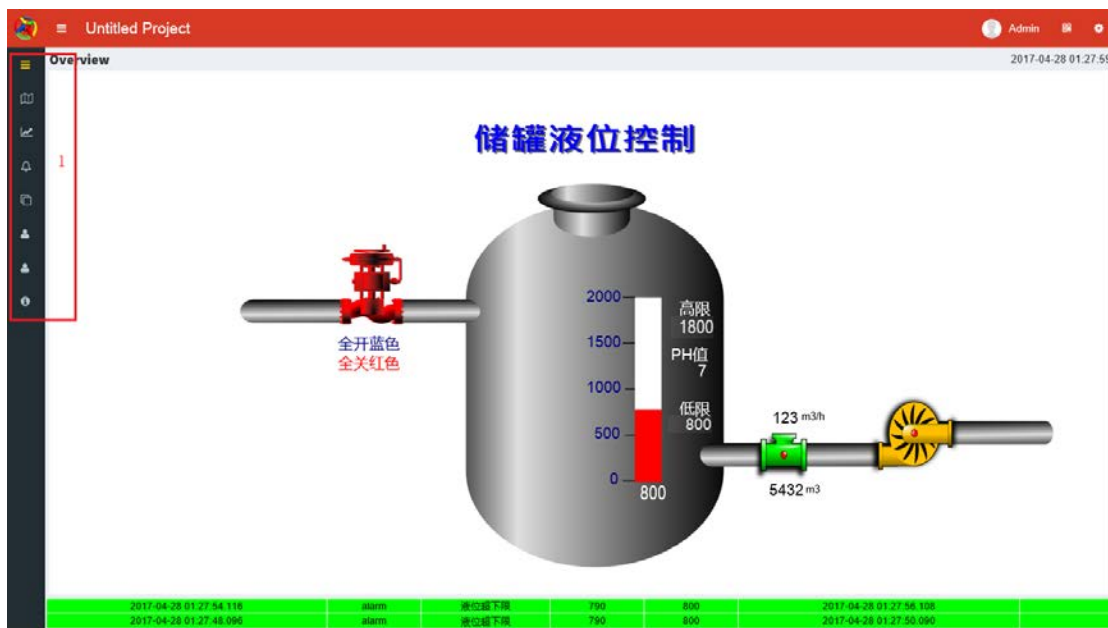
三、“隐藏”页面

将暂时用不到的页面或正在编辑的页面“隐藏”，如图勾选“调试”后，则不在运行画面中显示，但在编辑软件中显示。

本例将暂时不用的四个页面勾选“调试”。如图：



运行项目登录后画面如图：



说明：可增加用户自己设计的网页和 SVG 页面。请关注进阶教程中添加视频监控和地图页面的教程。