
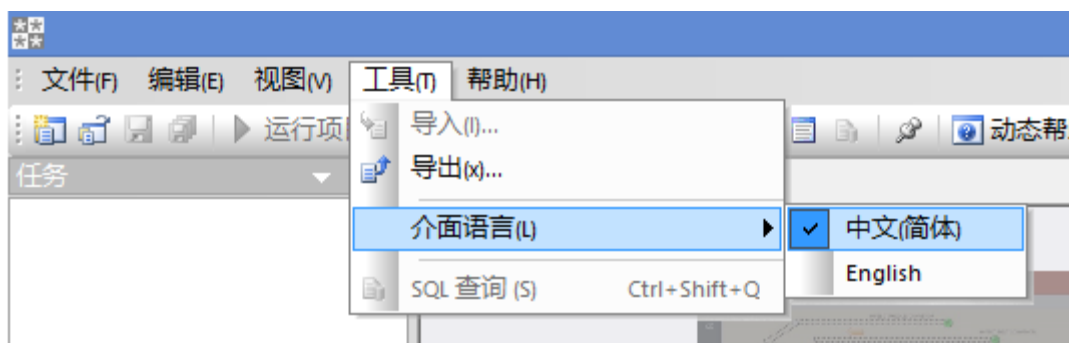


第 4 章：新建项目

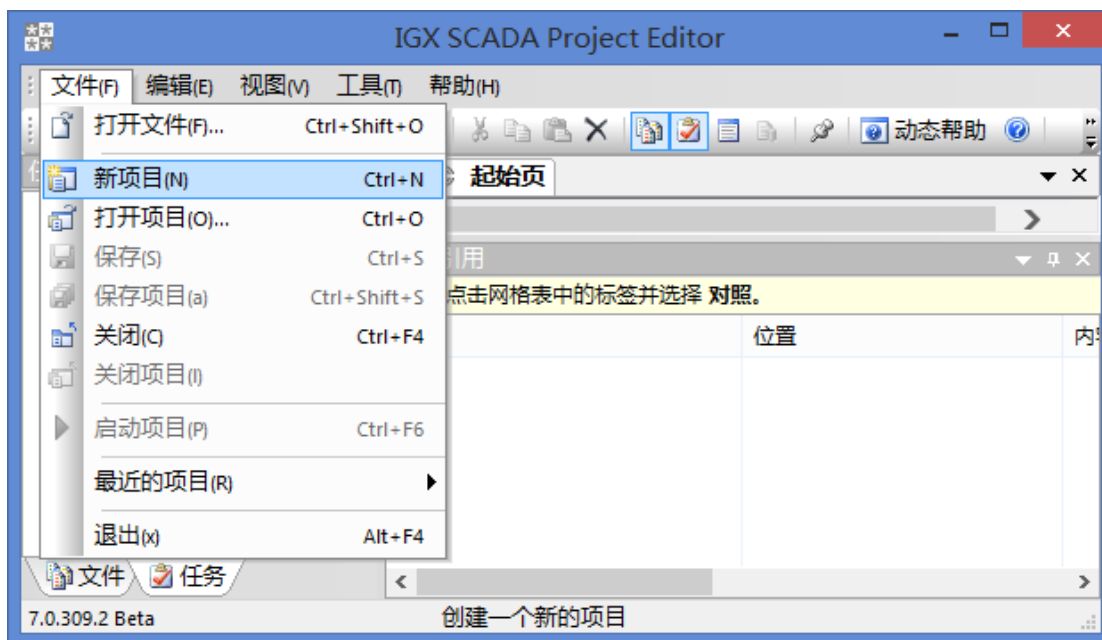
新建项目

单击开始>程序> Ecava IGX> IntegraXor 编辑器（或在桌面双击  图标）。打开 Ecava IGX 项目编辑器或简称 PE，您将在其中配置 SCADA 项目。

语言设置：工具→介质语言→中文（简体）：仅首次设置一次。



第一步：文件→新项目（或 Ctrl+N）打开创建项目对话框



第二步：输入项目名称：Candy→项目存储位置（可默认）→确定



这时 PE 已经为 Candy 项目建立了默认的模板，初学者只需对这些模板进行少量修改，就会得到一个功能完事的项目。

提示：项目是以文件夹的形式存放，当项目开发完，只需将此文件夹整体拷贝到运行服务器即可。



- 1、菜单、工具区：文件菜单：创建、保存项目等
编辑菜单：复制、粘贴等

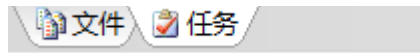
视图菜单：打开关闭显示区窗口

工具菜单：导入、导出、语言等

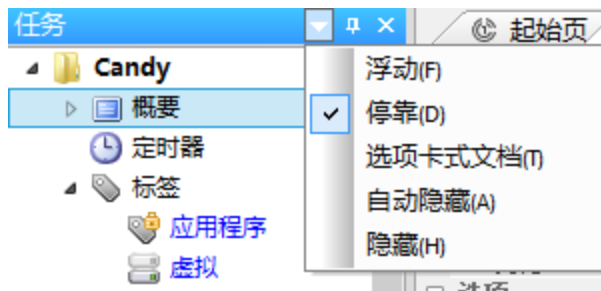
帮助菜单：帮助文件、授权、版本说明等

2、文件任务区：文件窗口包含项目所有配置文件；任务窗口包含项目常规，定时器，标记，数据库，安全，报警，脚本，屏幕，报告等；

可点击下方“文件”、“任务”进行切换



可通过上方按钮关闭、隐藏；



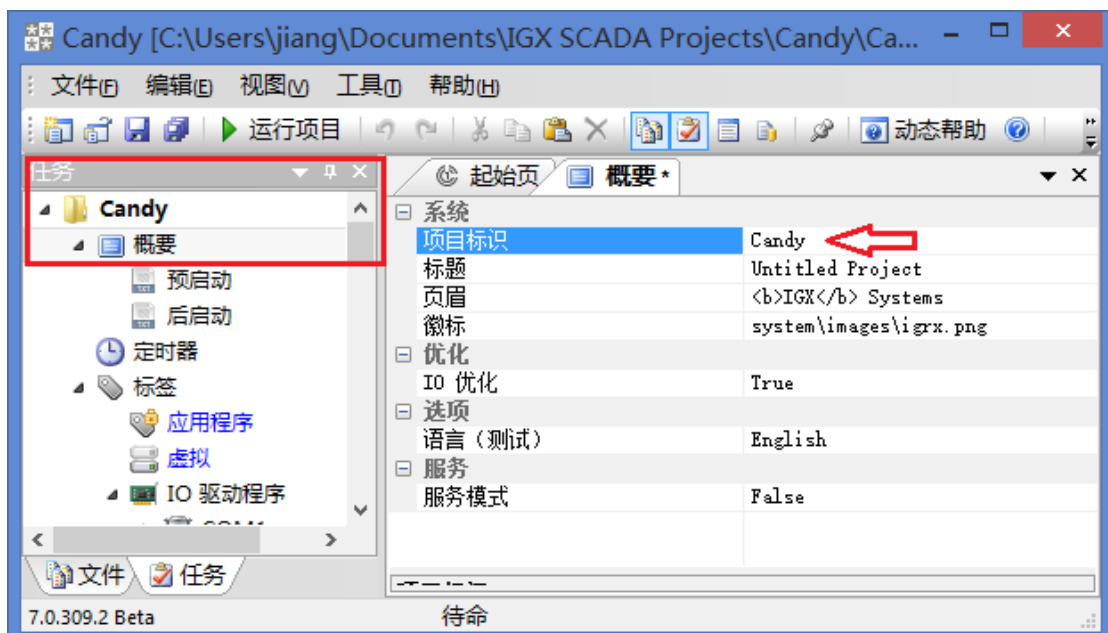
关闭后可通过视图菜单“文件窗口”、“任务窗口”恢复或通过快捷键 Ctrl+Shit+T、Ctrl+Shit+F 操作。

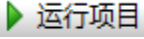
3、主编辑区：点击左侧文件或任务，打开对应的编辑窗口。

4、动态帮助区：可通过点击工具栏“动态帮助”按钮或“F1”快捷键打开或关闭。

5、信息、错误提示、交互区：用于程序编辑过程中的各类提示。可通过视图菜单、窗口按钮或快捷键 Ctrl+Shit+R、Ctrl+Shit+U 进行操作。

第三步：检查新建项目一般属性：任务窗口 Candy→概要



第四步：运行服务器：点击 PE 工具栏  或快捷键 Ctrl+F6，Ecava IGX Server 将自动运行，同时打开浏览器客户端。

注意：它需要管理员权限才能运行。如果在 PC 上启用用户帐户控制(UAC)，将弹出一条消息，询问您是否允许运行 Ecava IGX Server。您必须选择“是”才能运行服务器。

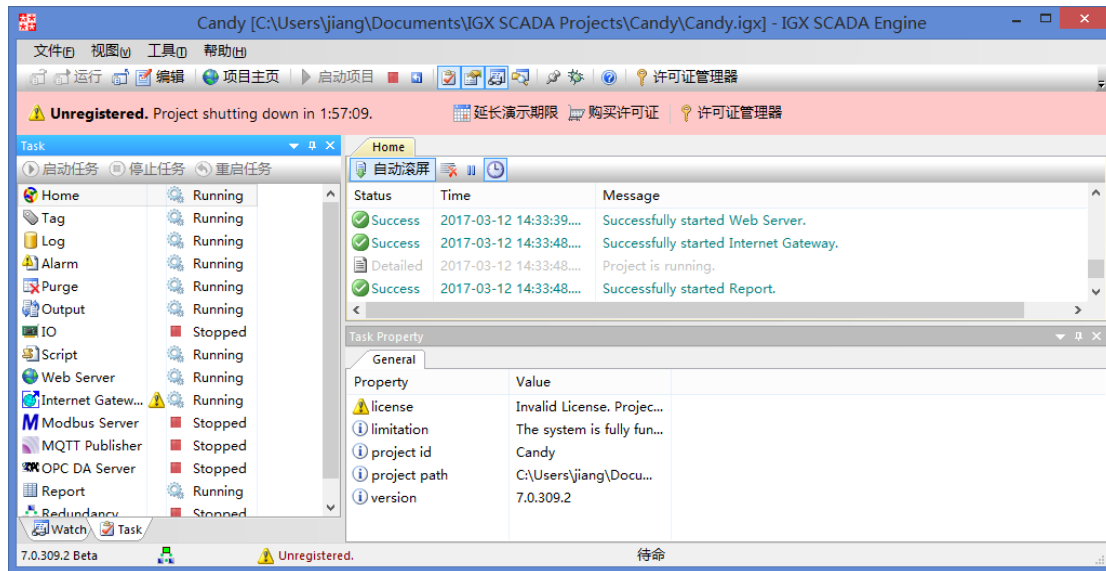


图 4.4: Ecava IntegraXor 服务器

提示：服务器显示 Ecava IGX 在后台运行的任务以及详细信息。此信息在监视任务、故障排除或诊断错误时非常有用。

然后 Internet Explorer 打开包含 URL <http://localhost:7131/Candy/> 的以下页面。您可能已经注意到 Web 浏览器的自动启动是在一般项下的后启动中配置。

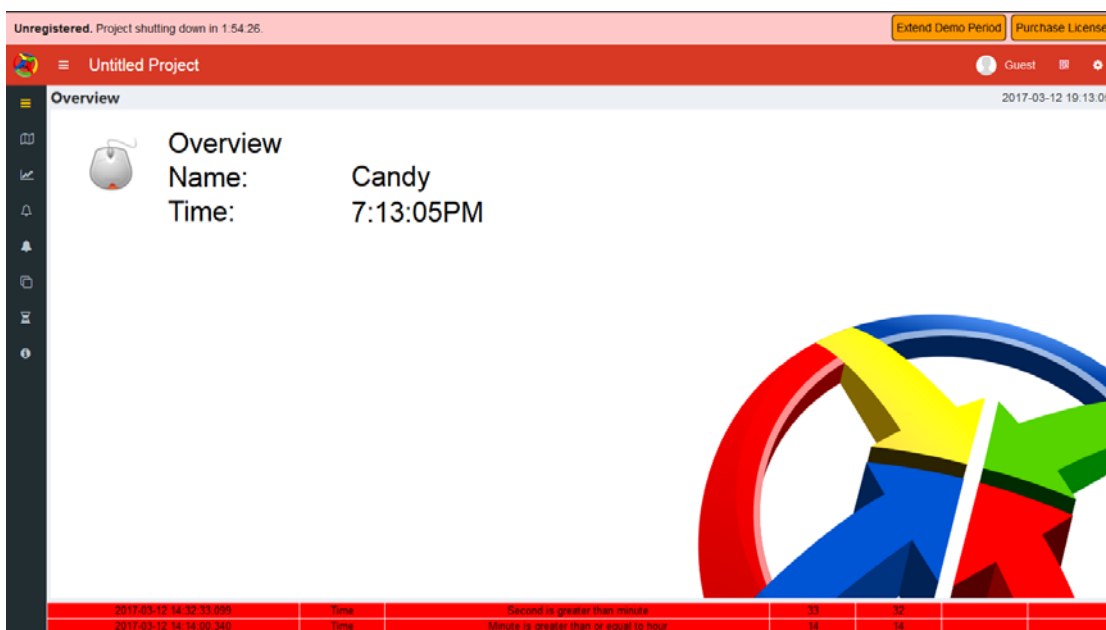


图 4.5: Internet Explorer 上的 IntegraXor 项目主页



Unregistered. Project shutting down in 1.29.31. Extend Demo Period Purchase License

Untitled Project Guest 2017-03-12 19:38:00

Statement Open Close Delete Print Export Real time mode.

Production Log

Description	Part A	Part B	Part C	Part D
Time/Unit	(kg/m3)	(kg/m3)	(m3/hr)	(m3/hr)
2017-03-12 19:37:00	94.9048	97.0815	96.4020	94.8063
2017-03-12 19:37:05	98.6854	96.0274	96.4192	98.9709
2017-03-12 19:37:10	99.4250	99.2058	94.4365	93.1309
2017-03-12 19:37:15	95.8205	97.8606	99.2641	95.6546
2017-03-12 19:37:20	98.7952	93.8200	93.8331	95.4182
2017-03-12 19:37:25	99.4427	95.0516	97.6947	99.5068
2017-03-12 19:37:30	96.8966	99.2974	96.9006	98.4377
2017-03-12 19:37:35	98.3243	94.9012	97.7107	92.4795
2017-03-12 19:37:40	94.4417	96.9091	92.2197	91.5554
2017-03-12 19:37:45	95.6409	97.0187	95.0164	93.0966
2017-03-12 19:37:50	97.5120	94.6559	98.8420	99.2280
2017-03-12 19:37:55	99.1309	96.9310	95.6364	97.3307
Summary	Average	Sum	Maximum	Minimum
	97.4183	1,158.7602	99.2641	91.5554

2017-03-12 19:37:41.283	Time	Second is greater than 40	41	40
2017-03-12 19:37:33.099	Time	Second is greater than 40	33	32

内置的 Web 服务器在 Ecava IGX Server 中提供诸如 index.html 之类的页面。它默认使用端口 7131。

如果本地网络中有多个计算设备，请在其他计算机或同一网络中的智能手机上使用浏览器查看项目。也扫描二维码。

在浏览器中输入相应的项目 URL。例如，如果 Ecava IGX Server 在 IP 地址为 192.168.1.100 的计算机上运行，并正在侦听端口 7131，则 URL 为 <http://192.168.1.100:7131/Candy/>。

