

一、应用篇之 AXIS 网络摄像机视频监控

本例使用瑞典产 AXIS 215 PTZ 标清网络摄像机，支持多用户登录。

一般情况下视频监控系统是独立的，由硬盘录像机（NVR）或视频监控软件管理，少则两三路，多则上百路。在实际中，如果将关键点的视频监控集成在 SCADA 系统里，方便操作员同步查看，大大提高设备和生产的安全性。

摄像机 IP 地址为：192.168.2.50，服务器地址为 192.168.2.103（必须在同一网段）。

第一步：检查摄像机配置

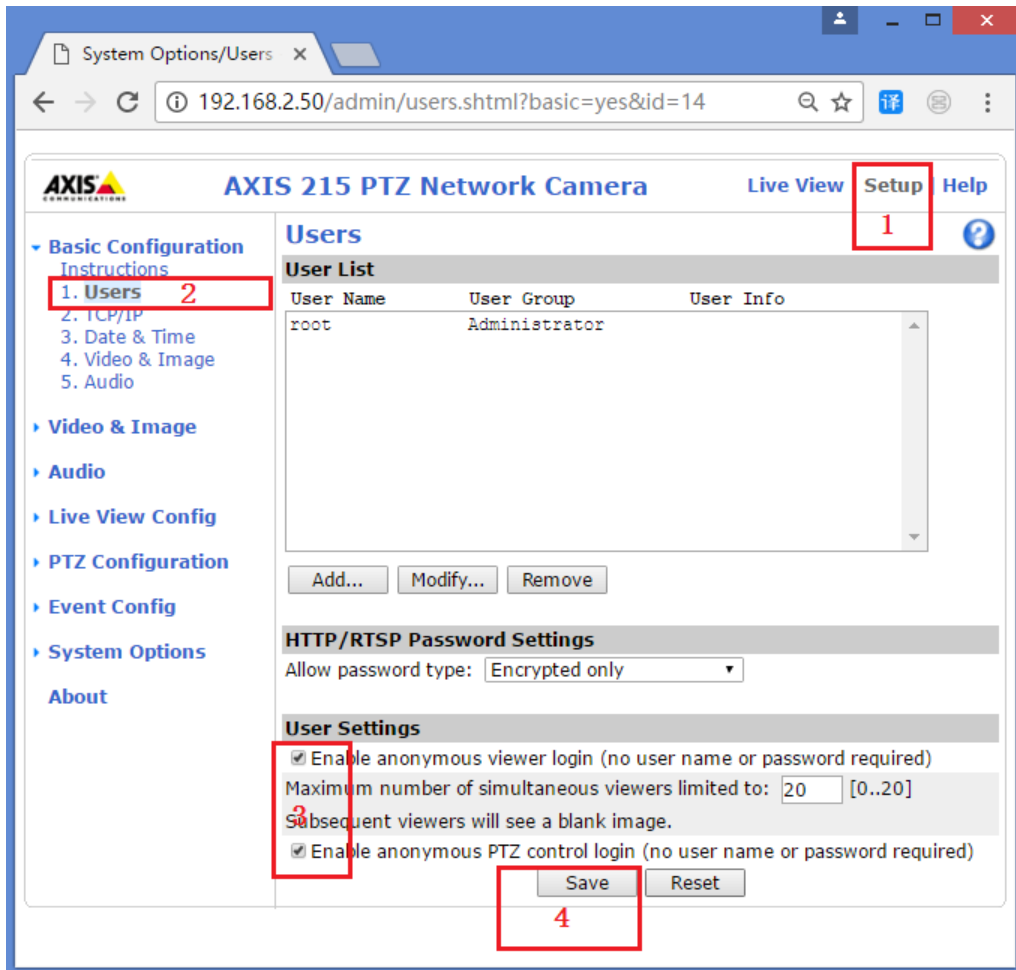
在浏览器输入摄像机 IP 地址登录摄像机：用户名：root;密码：123456。



登录后按上图提示 4 点击“setup”。

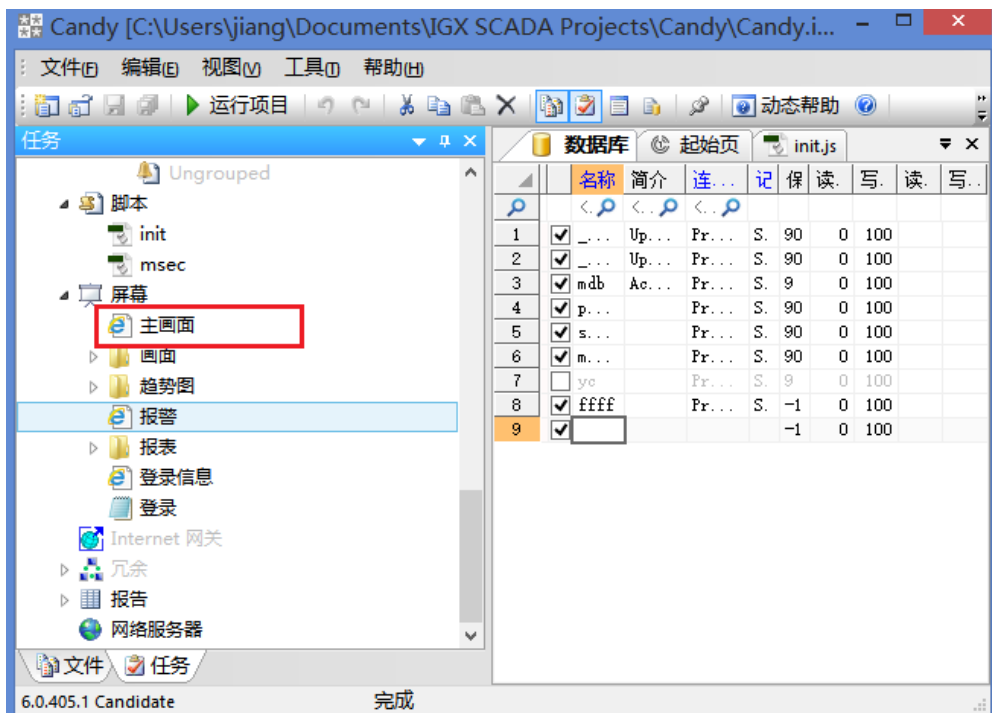
进入“setup”设备页面后，点击左侧“Basic configuration”下“Instructions”下的第一项“Users”进入用户权限设置界面。

检查“User Settings”下方的两个用户访问权限是否打勾，勾选后点“Save”保存。

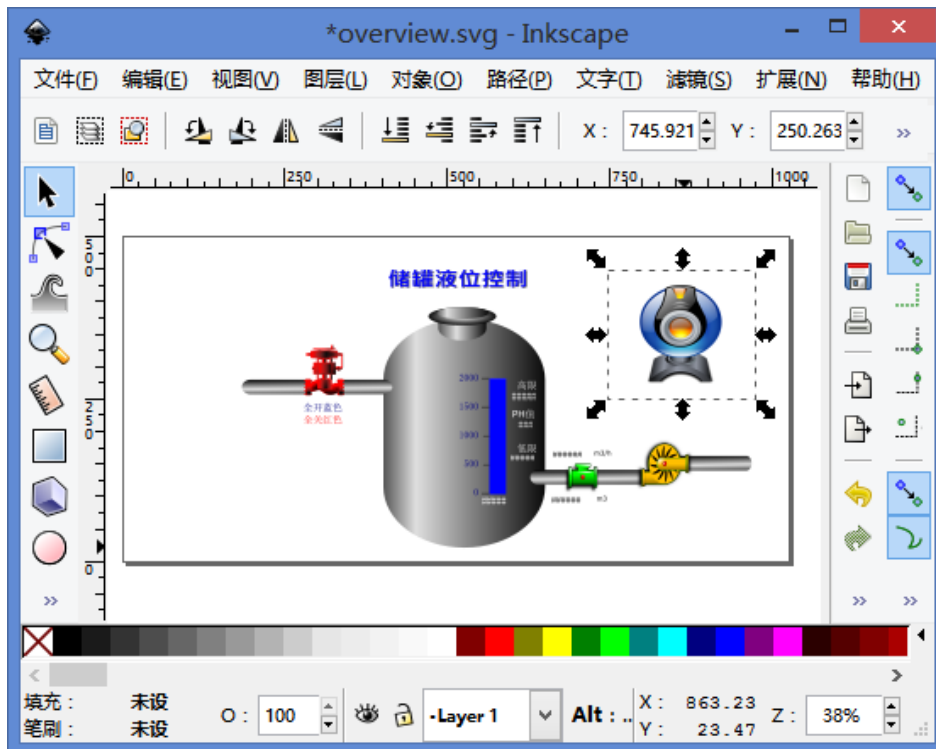


第二步：配置 Ecava IGX Web SCADA 组态画面。

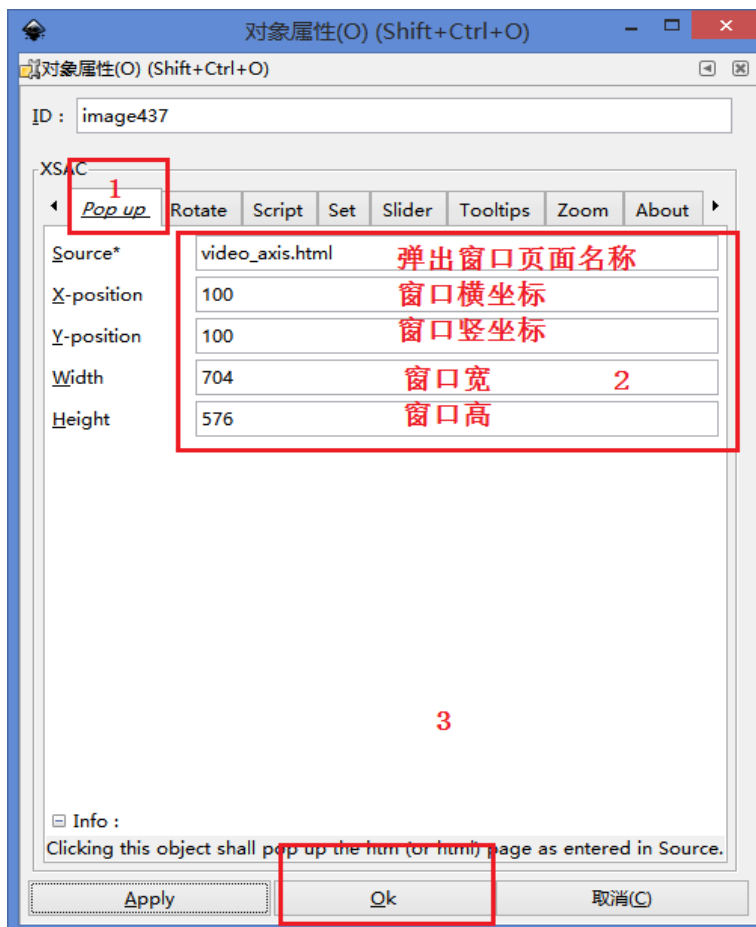
双击屏幕下方的“主画面”，进入画面编辑工具。



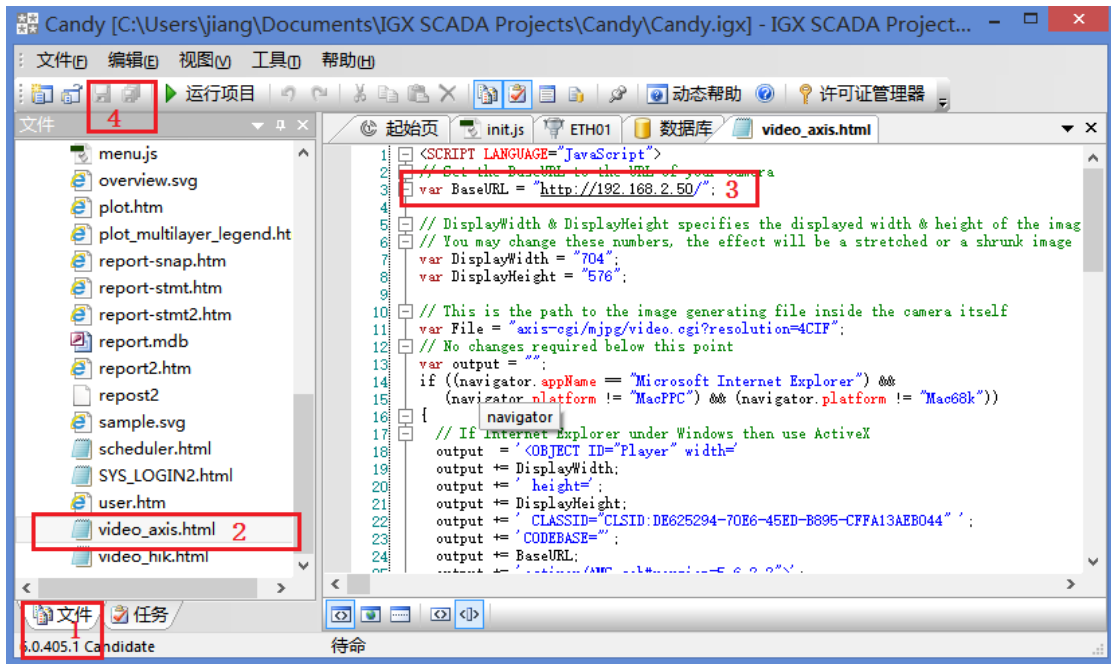
在主画面添加摄像机图标，并调整大小。



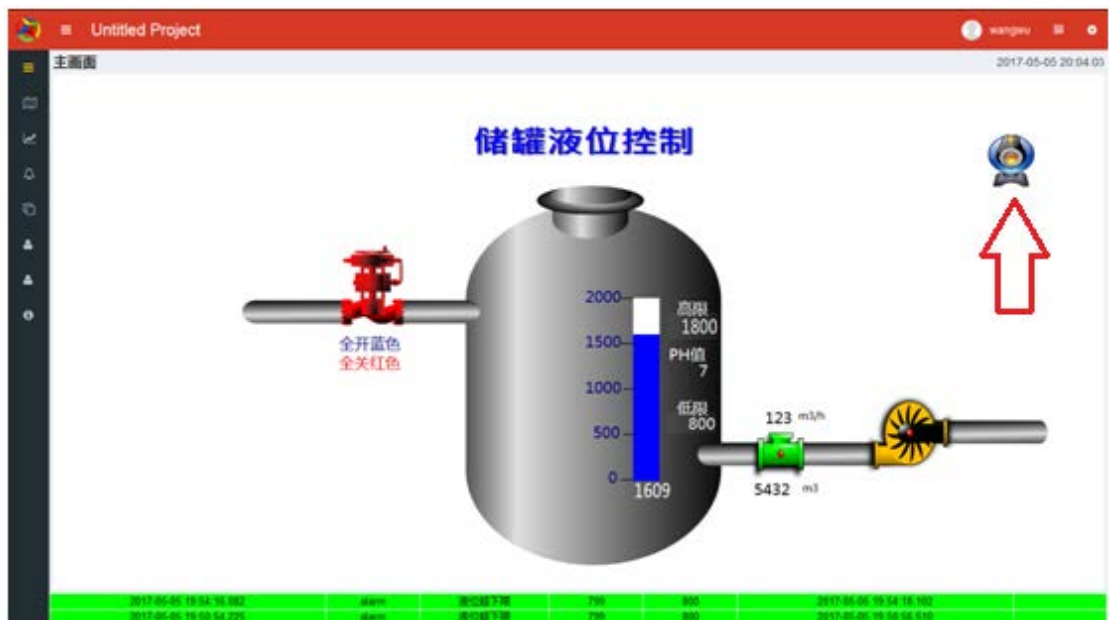
右键图标点“对象属性”，在“pop up”弹出属性里填写弹出窗口名称以及位置和大小：



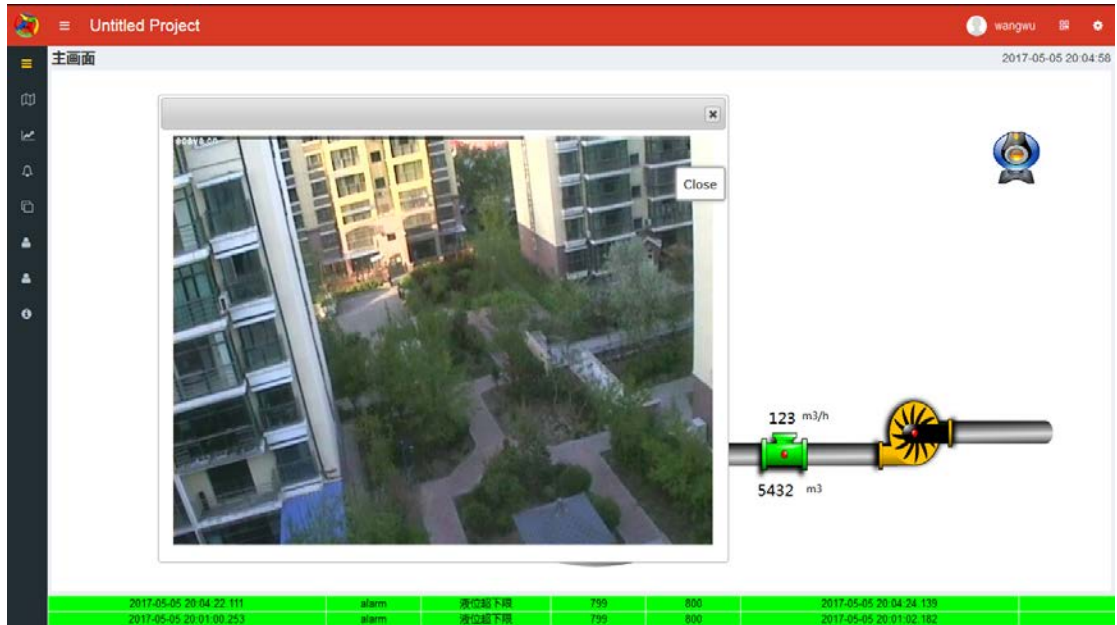
保存退出 Inkscape 工具。在 PE 左侧点“文件”窗口，点击弹出页面“video_axis.html”，打开如图右侧的编辑窗口，只需把第三行的 IP 地址修改为摄像机 IP 地址即可。



修改 IP 地址，保存后运行，效果如图：



点击“摄像机”图标，弹出视频监控窗口：



说明：Ecava IGX Web SCADA 系统没有对视频功能进行任何限制，用户可向焱加华免费索取“video_axis.html”文件。

AXIS 215 PTZ 网络摄像机：

